

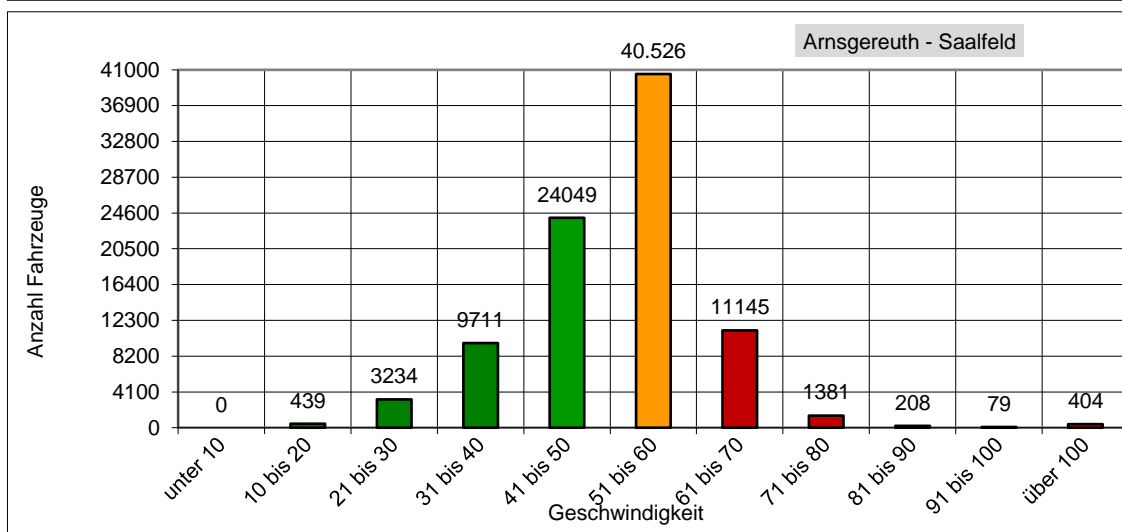
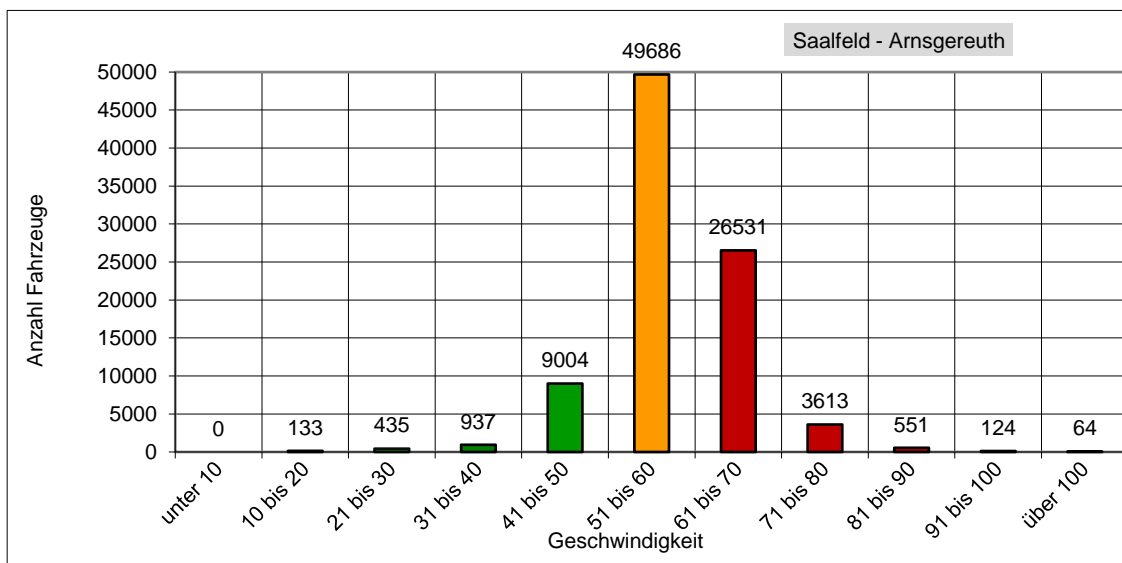
Grabaer Straße (Bushaltestelle Ortsausgang)

07.01.2026 10:44 Uhr - 01.03.2026 15:39 Uhr

erlaubte Geschwindigkeit: 50 km/h

Meßrichtung	=>	Anzahl	v15	v50	v85	vmax
Gegenrichtung	<=	91.078		57,0	64,0	132
Gegenrichtung	<=	91.176		51,0	59,0	143
Gesamt	<=>	182.254		54,0	62,0	143

km/h	PKW>	PKW<
unter 10	0	0
10 bis 20	133	439
21 bis 30	435	3234
31 bis 40	937	9711
41 bis 50	9004	24049
51 bis 60	49686	40.526
61 bis 70	26531	11145
71 bis 80	3613	1381
81 bis 90	551	208
91 bis 100	124	79
über 100	64	404



v85: Dieser Wert wird in km/h ausgegeben und bedeutet, dass 85% der gemessenen Fahrzeuge diese Geschwindigkeit nicht überschritten haben. Dieser Wert ist maßgeblich für ggf. weitere verkehrsrechtliche Maßnahmen. Je näher der Wert der v85 an der zulässigen Höchstgeschwindigkeit am Messort liegt, desto besser.

vmax: Dieser Wert wird in km/h ausgegeben und stellt die am schnellsten gefahrene Geschwindigkeit während des Messzeitraums dar.

Das entspricht einem täglichen Verkehrsaufkommen von ca. 4239 Fahrzeugen!