

# Weststraße

25.02.2025, 12:35 Uhr - 02.03.2025, 23:58 Uhr

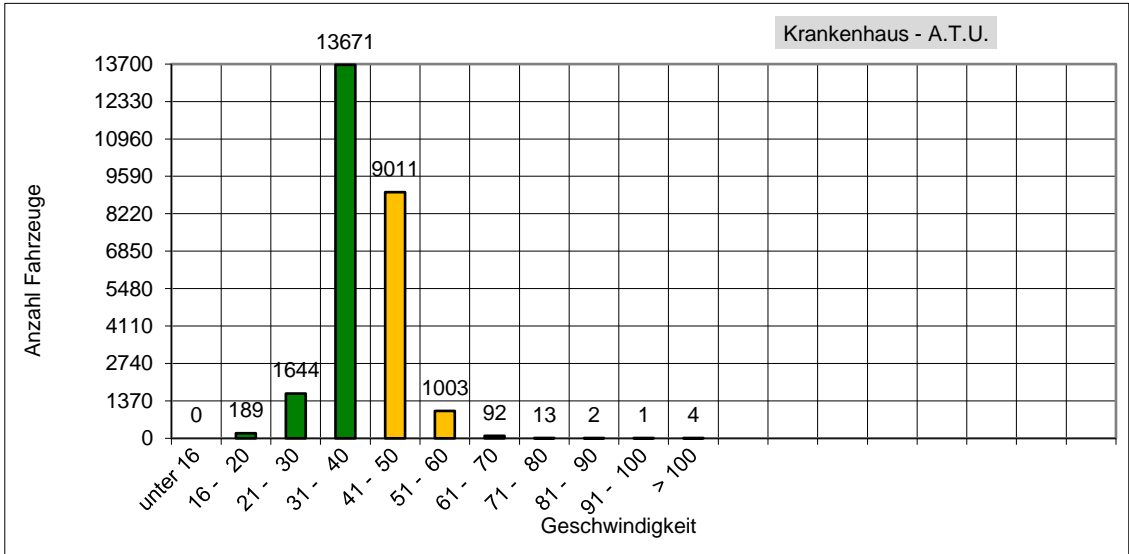
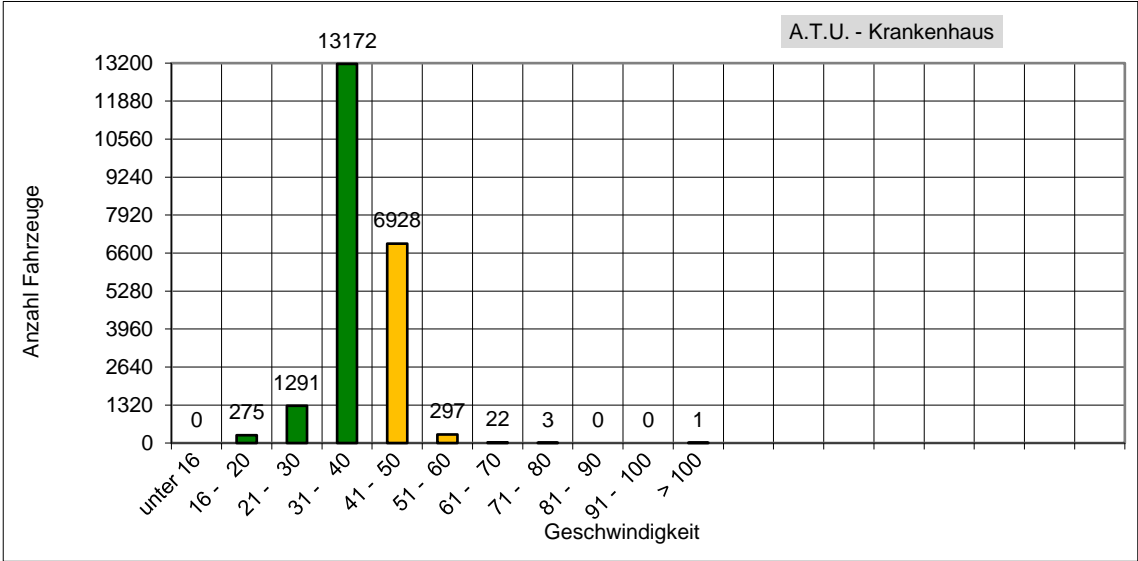
erlaubte Geschwindigkeit: 30 km/h

		Anzahl	v15	v50	v85	vmax
Meßrichtung	=>	21.989		38,0	42,0	106
Gegenrichtung	<=	25.630		38,0	44,0	103
Gesamt	<=>	47.619		37,0	43,0	106

km/h	PKW>	PKW<
unter 16	0	0
16 - 20	275	189
21 - 30	1291	1644
31 - 40	13172	13671
41 - 50	6928	9011
51 - 60	297	1003
61 - 70	22	92
71 - 80	3	13
81 - 90	0	2
91 - 100	0	1
> 100	1	4

v85: Dieser Wert wird in km/h ausgegeben und bedeutet, dass 85% der gemessenen Fahrzeuge diese Geschwindigkeit nicht überschritten haben. Dieser Wert ist maßgeblich für ggf. weitere verkehrsrechtliche Maßnahmen. Je näher der Wert der v85 an der zulässigen Höchst- geschwindigkeit am Messort liegt,

vmax: Dieser Wert wird in km/h ausgegeben und stellt die am schnellsten gefahrene Geschwindigkeit während des Messzeitraums dar.



Das entspricht einem täglichen Verkehrsaufkommen von ca. 7937 Fahrzeugen!