

Saalstraße

09.07.2025, 15:36 Uhr - 04.08.2025, 14:29 Uhr

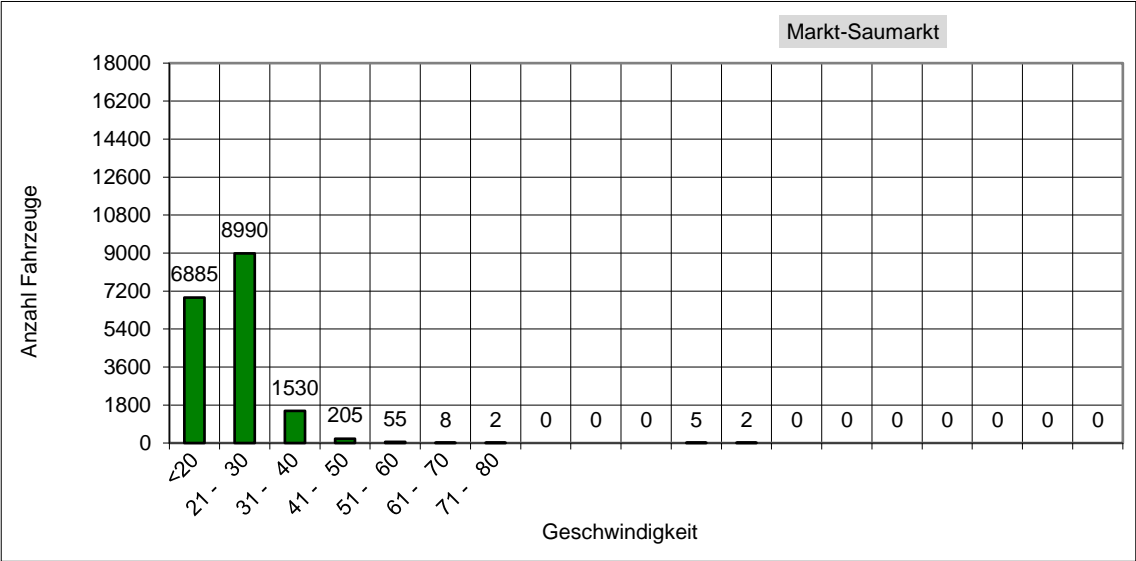
erlaubte Geschwindigkeit: 20 km/h

Einbahnstraße



		Anzahl	v15	v50	v85	vmax
Meßrichtung	=>	17.675		22,0	29,0	72
Gegenrichtung	<=					
Gesamt	<=>	57.381		30,6	37,0	67

km/h	PKW>	PKW<
<20	6885	
21 - 30	8990	
31 - 40	1530	
41 - 50	205	
51 - 60	55	
61 - 70	8	
71 - 80	2	
	0	
	0	
	0	
	5	
	2	
	0	
	0	
	0	
	0	
	0	
	0	



Das entspricht einem täglichen Verkehrsaufkommen von ca. 1606 Fahrzeugen!

v85: Dieser Wert wird in km/h ausgegeben und bedeutet, dass 85% der gemessenen Fahrzeuge diese Geschwindigkeit nicht überschritten haben. Dieser Wert ist maßgeblich für ggf. weitere verkehrsrechtliche Maßnahmen. Je näher der Wert der v85 an der zulässigen Höchst- geschwindigkeit am Messort liegt,

vmax: Dieser Wert wird in km/h ausgegeben und stellt die am schnellsten gefahrene Geschwindigkeit während des Messzeitraums dar.