

Zum Silbersee (Arnsgereth)

26.08.2025 11:43 Uhr - 11.09.2025 13:35 Uhr

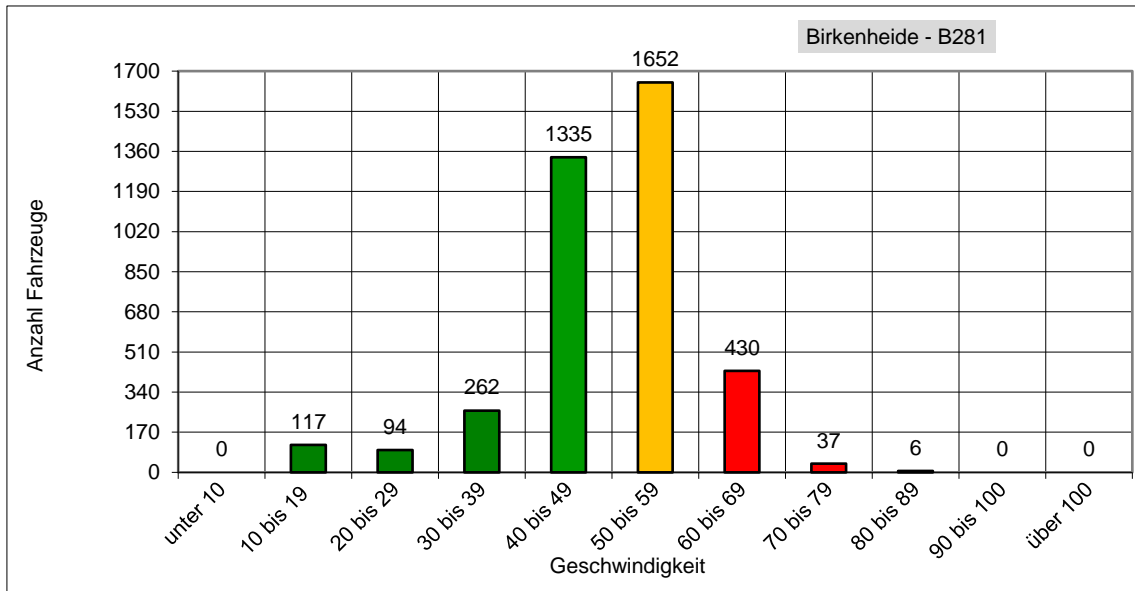
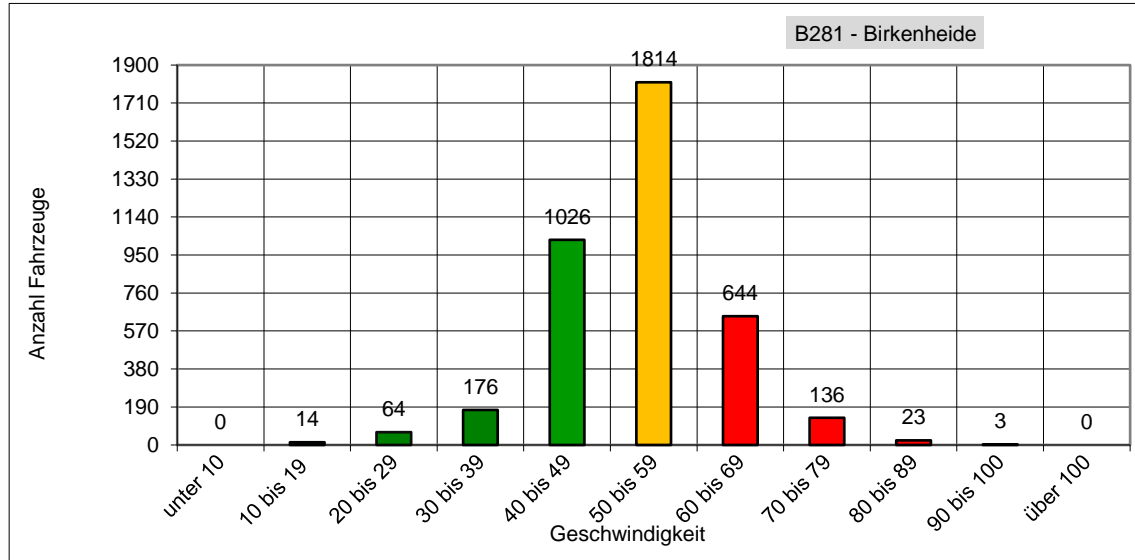
erlaubte Geschwindigkeit: 50 km/h

		Anzahl	v15	v50	v85	vmax
Meßrichtung	=>	3.901		53,0	62,0	97
Gegenrichtung	<=	3.933		50,0	58,0	85
Gesamt	<=>	7.834		52,0	60,0	97

km/h	PKW>	PKW<
unter 10	0	0
10 bis 19	14	117
20 bis 29	64	94
30 bis 39	176	262
40 bis 49	1026	1335
50 bis 59	1814	1652
60 bis 69	644	430
70 bis 79	136	37
80 bis 89	23	6
90 bis 100	3	0
über 100	0	0

v85: Dieser Wert wird in km/h ausgegeben und bedeutet, dass 85% der gemessenen Fahrzeuge diese Geschwindigkeit nicht überschritten haben. Dieser Wert ist maßgeblich für ggf. weitere verkehrsrechtliche Maßnahmen. Je näher der Wert der v85 an der zulässigen Höchstgeschwindigkeit am Messort liegt, desto besser.

vmax: Dieser Wert wird in km/h ausgegeben und stellt die am schnellsten gefahrene Geschwindigkeit während des Messzeitraums dar.



Das entspricht einem täglichen Verkehrsaufkommen von ca. 560 Fahrzeugen!