

# Unterwirbach Schwarzaer Straße

12.09.2025 13:12 Uhr - 23.09.2025 14:32 Uhr

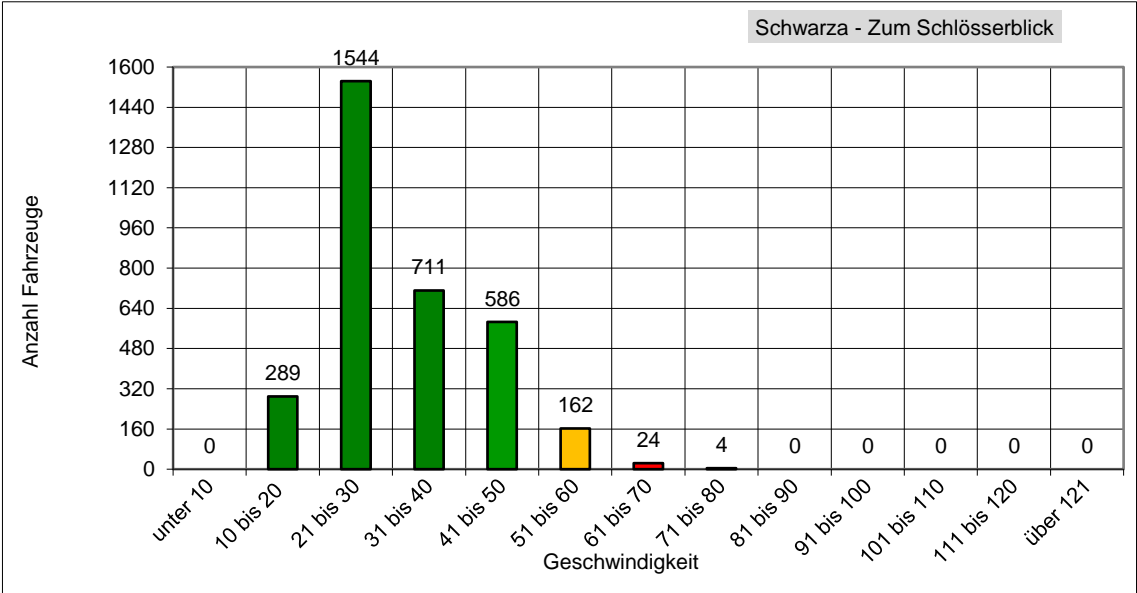
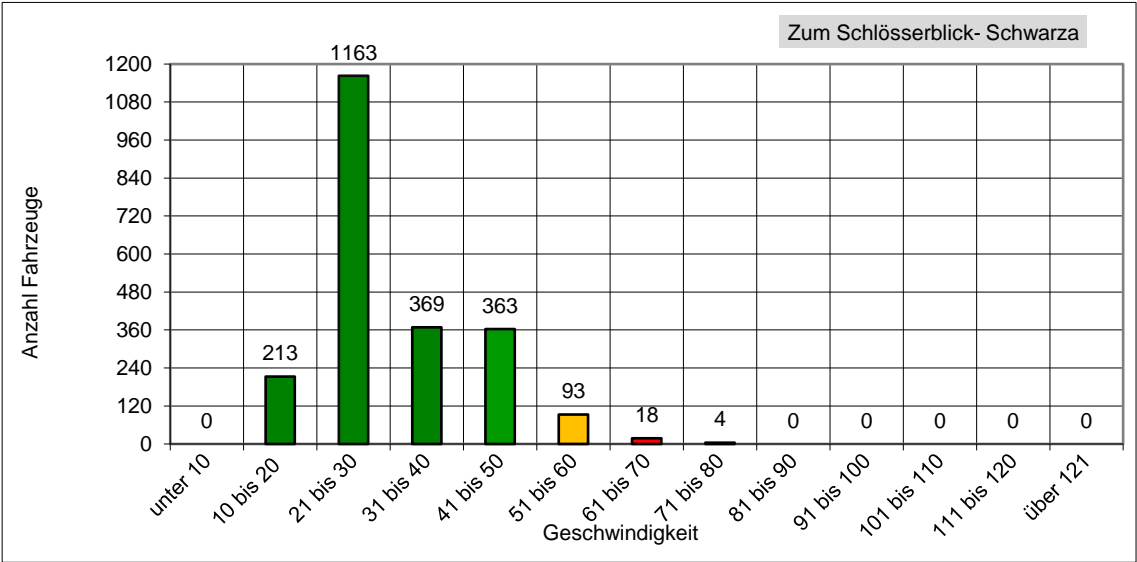
erlaubte Geschwindigkeit: 50 km/h

Meßrichtung	=>	Anzahl	v15	v50	v85	vmax
Gegenrichtung	<=	3.320		28,0	44,0	72
Gesamt	<=>	5.543		28,0	43,0	75

km/h	PKW>	PKW<
unter 10	0	0
10 bis 20	213	289
21 bis 30	1163	1544
31 bis 40	369	711
41 bis 50	363	586
51 bis 60	93	162
61 bis 70	18	24
71 bis 80	4	4
81 bis 90	0	0
91 bis 100	0	0
101 bis 110	0	0
111 bis 120	0	0
über 121	0	0

**v85:** Dieser Wert wird in km/h ausgegeben und bedeutet, dass 85% der gemessenen Fahrzeuge diese Geschwindigkeit nicht überschritten haben. Dieser Wert ist maßgeblich für ggf. weitere verkehrsrechtliche Maßnahmen. Je näher der Wert der v85 an der zulässigen Höchstgeschwindigkeit am Messort liegt, desto besser.

**vmax:** Dieser Wert wird in km/h ausgegeben und stellt die am schnellsten gefahrene Geschwindigkeit während des Messzeitraums dar.



Das entspricht einem täglichen Verkehrsaufkommen von ca. 504 Fahrzeugen!