

# Breitscheidstraße(Spielplatz)

28.10.2022 11:43 Uhr - 08.11.2022 13:35 Uhr

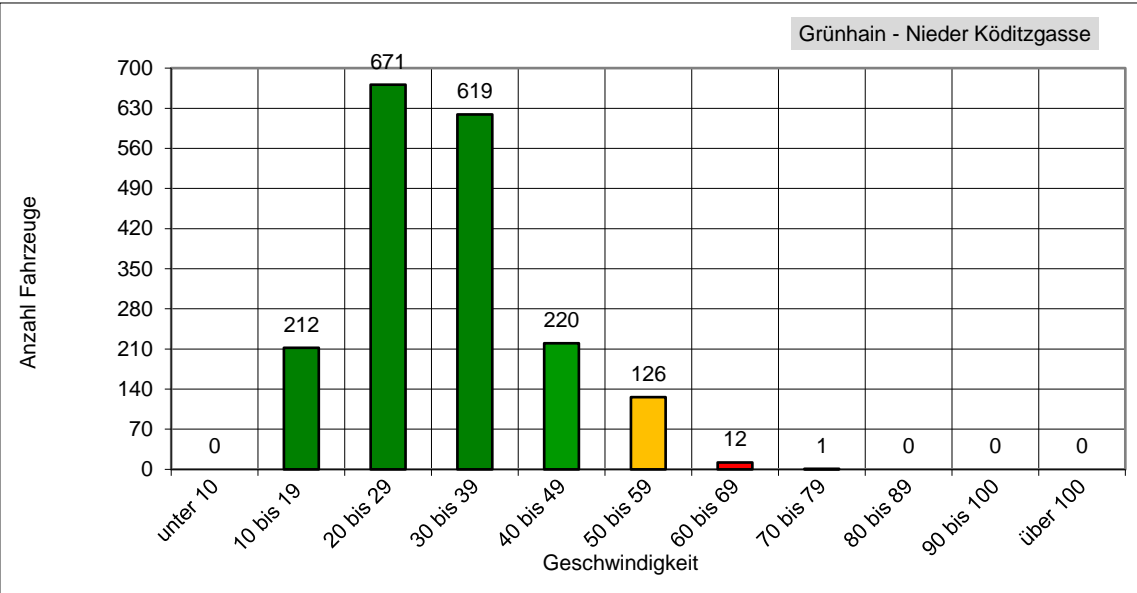
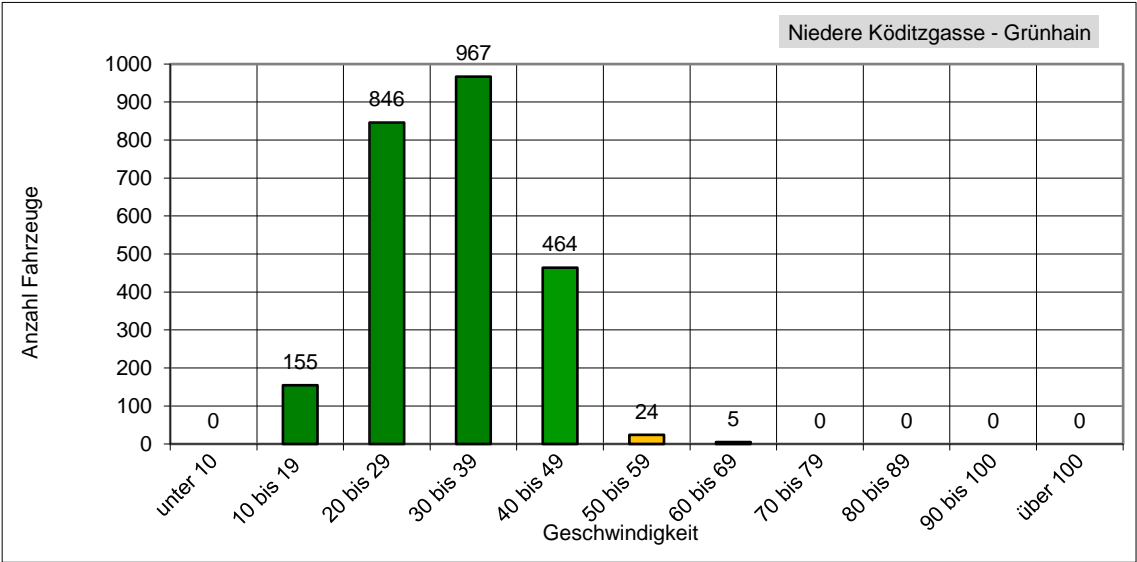
erlaubte Geschwindigkeit: 50 km/h

		Anzahl	v15	v50	v85	vmax
Meßrichtung	=>	2.461		31,0	41,0	63
Gegenrichtung	<=	1.861		30,0	43,0	70
Gesamt	<=>	4.322		30,0	41,0	70

km/h	PKW>	PKW<
unter 10	0	0
10 bis 19	155	212
20 bis 29	846	671
30 bis 39	967	619
40 bis 49	464	220
50 bis 59	24	126
60 bis 69	5	12
70 bis 79	0	1
80 bis 89	0	0
90 bis 100	0	0
über 100	0	0

v85: Dieser Wert wird in km/h ausgegeben und bedeutet, dass 85% der gemessenen Fahrzeuge diese Geschwindigkeit nicht überschritten haben. Dieser Wert ist maßgeblich für ggf. weitere verkehrsrechtliche Maßnahmen. Je näher der Wert der v85 an der zulässigen Höchstgeschwindigkeit am Messort liegt, desto besser.

vmax: Dieser Wert wird in km/h ausgegeben und stellt die am schnellsten gefahrene Geschwindigkeit während des Messzeitraums dar.



Das entspricht einem täglichen Verkehrsaufkommen von ca. 393 Fahrzeugen!