

Arnsgereth(B281)

26.08.2025, 13:11 Uhr - 25.09.2025, 10:29 Uhr

erlaubte Geschwindigkeit: 50 km/h

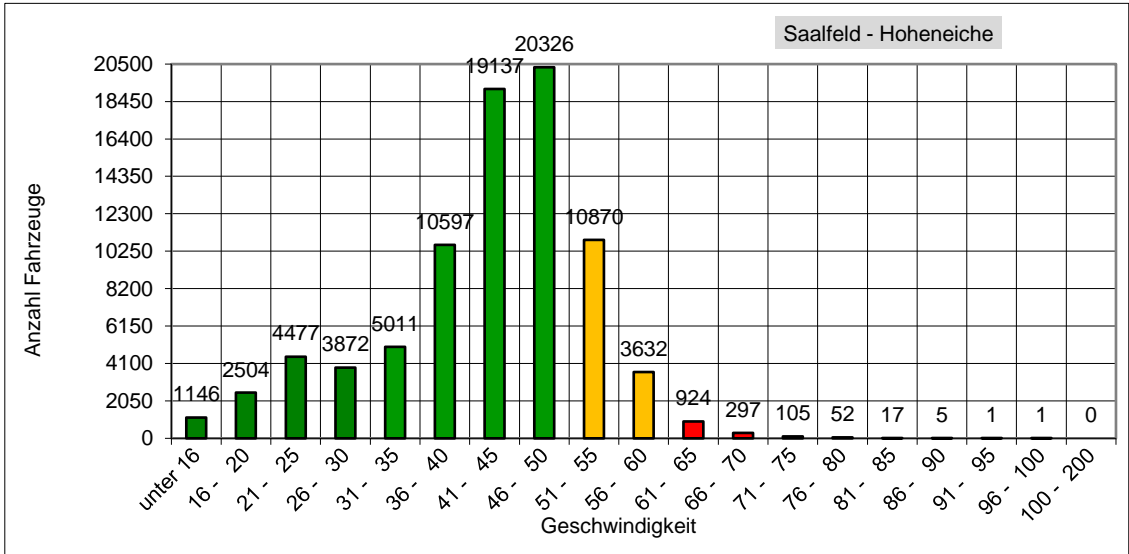
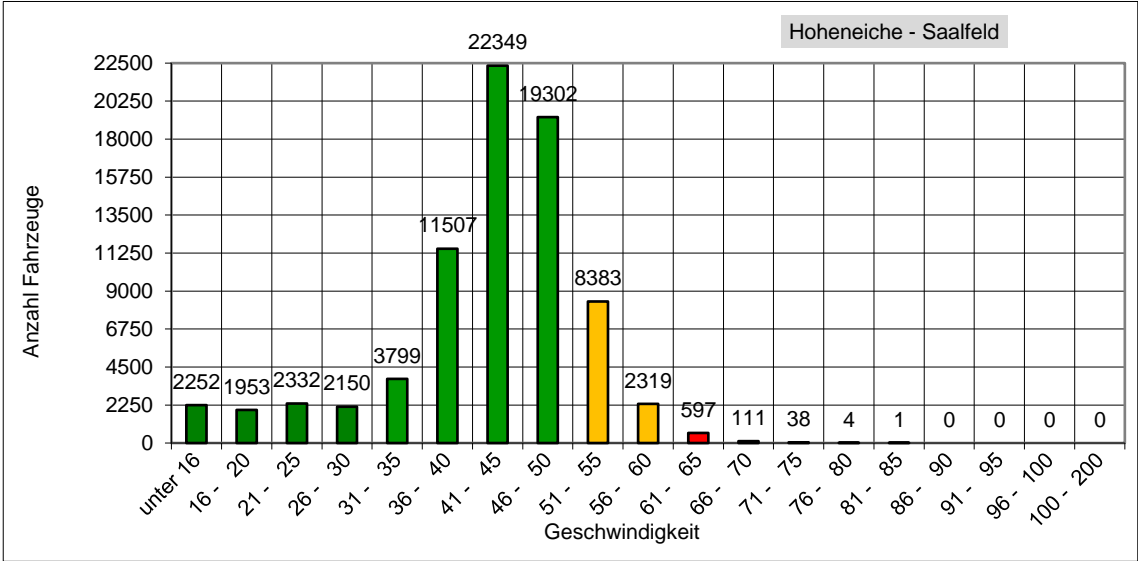


		Anzahl	v15	v50	v85	vmax
Meßrichtung	=>	77.097		42,2	50,0	83
Gegenrichtung	<=	82.974		42,4	52,0	97
Gesamt	<=>	160.071		42,3	51,0	97

km/h	PKW>	PKW<
unter 16	2252	1146
16 - 20	1953	2504
21 - 25	2332	4477
26 - 30	2150	3872
31 - 35	3799	5011
36 - 40	11507	10597
41 - 45	22349	19137
46 - 50	19302	20326
51 - 55	8383	10870
56 - 60	2319	3632
61 - 65	597	924
66 - 70	111	297
71 - 75	38	105
76 - 80	4	52
81 - 85	1	17
86 - 90	0	5
91 - 95	0	1
96 - 100	0	1
100 - 200	0	0

v85: Dieser Wert wird in km/h ausgegeben und bedeutet, dass 85% der gemessenen Fahrzeuge diese Geschwindigkeit nicht überschritten haben. Dieser Wert ist maßgeblich für ggf. weitere verkehrsrechtliche Maßnahmen. Je näher der Wert der v85 an der zulässigen Höchst- geschwindigkeit am Messort liegt,

vmax: Dieser Wert wird in km/h ausgegeben und stellt die am schnellsten gefahrene Geschwindigkeit während des Messzeitraums dar.



Das entspricht einem täglichen Verkehrsaufkommen von ca. 5336 Fahrzeugen!