

Neumühle

30.07.2025, 10:11 Uhr - 15.08.2025, 16:29 Uhr

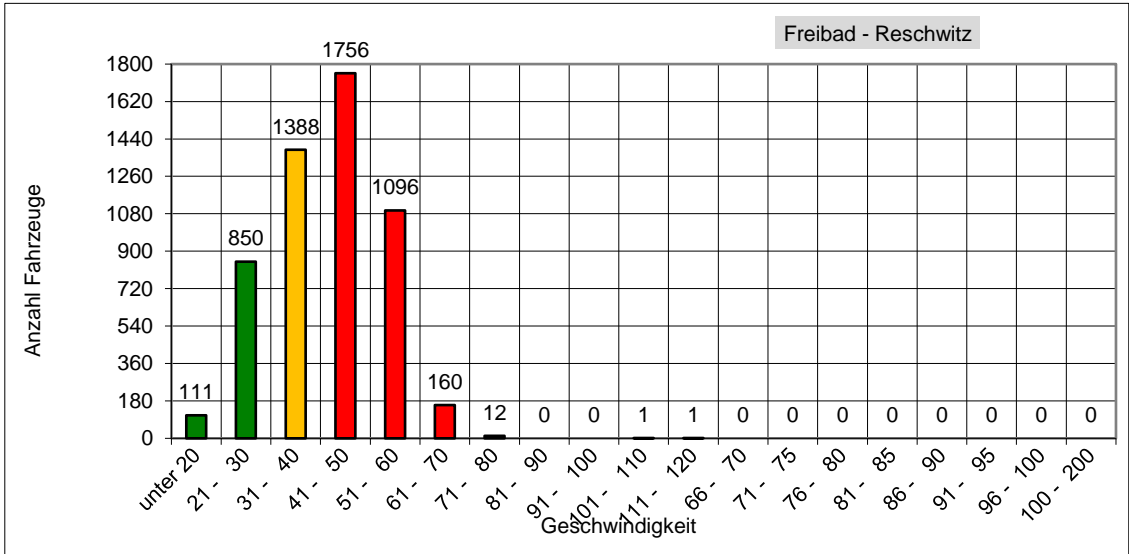
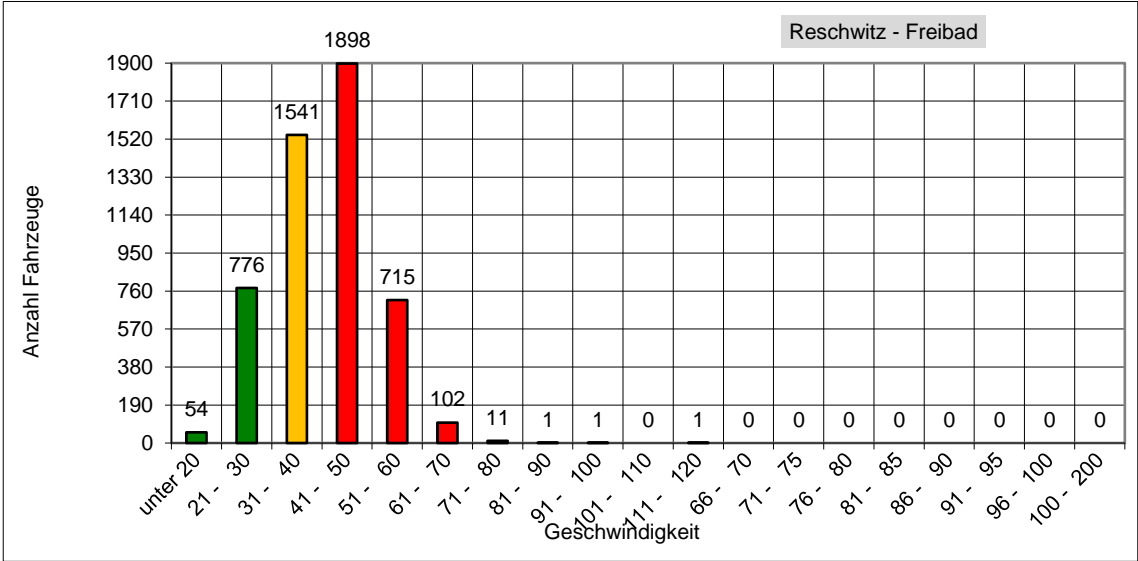
erlaubte Geschwindigkeit: 30 km/h

		Anzahl	v15	v50	v85	vmax
Meßrichtung	=>	5.110		40,0	50,0	127
Gegenrichtung	<=	5.375		42,0	52,0	118
Gesamt	<=>	10.485		41,0	51,0	127

km/h	PKW>	PKW<
unter 20	54	111
21 - 30	776	850
31 - 40	1541	1388
41 - 50	1898	1756
51 - 60	715	1096
61 - 70	102	160
71 - 80	11	12
81 - 90	1	0
91 - 100	1	0
101 - 110	0	1
111 - 120	1	1
66 - 70	0	0
71 - 75	0	0
76 - 80	0	0
81 - 85	0	0
86 - 90	0	0
91 - 95	0	0
96 - 100	0	0
100 - 200	0	0

v85: Dieser Wert wird in km/h ausgegeben und bedeutet, dass 85% der gemessenen Fahrzeuge diese Geschwindigkeit nicht überschritten haben. Dieser Wert ist maßgeblich für ggf. weitere verkehrsrechtliche Maßnahmen. Je näher der Wert der v85 an der zulässigen Höchst- geschwindigkeit am Messort liegt,

vmax: Dieser Wert wird in km/h ausgegeben und stellt die am schnellsten gefahrene Geschwindigkeit während des Messzeitraums dar.



Das entspricht einem täglichen Verkehrsaufkommen von ca. 617 Fahrzeugen!