

Schleifenbach

25.04.2024, 16:57 Uhr - 30.05.2024, 12:19 Uhr

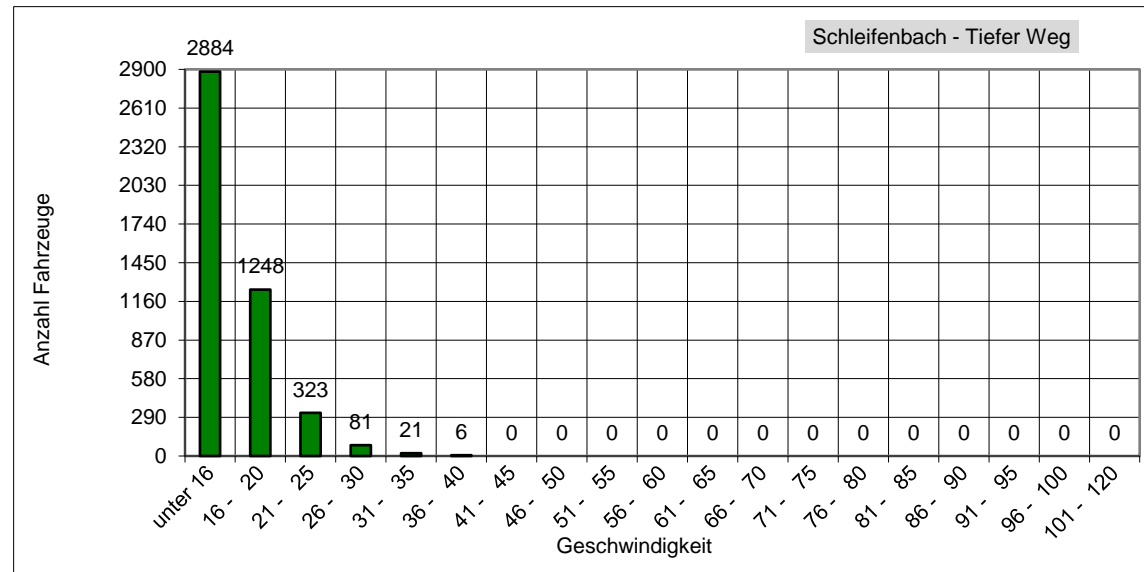
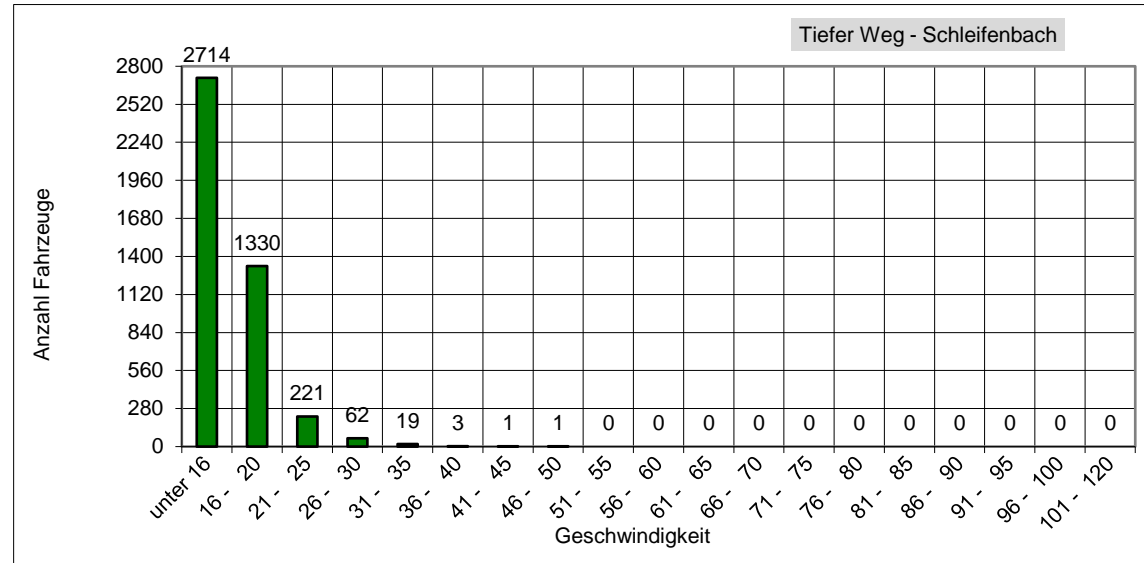
erlaubte Geschwindigkeit: 50 km/h

Meßrichtung	=>	Anzahl	v15	v50	v85	vmax
Gegenrichtung	<=	4.351	15,0	18,0	46	
Gesamt	<=>	4.563	15,0	19,0	40	
		8.914	15,0	19,0	46	

km/h	PKW>	PKW<
unter 16	2714	2884
16 - 20	1330	1248
21 - 25	221	323
26 - 30	62	81
31 - 35	19	21
36 - 40	3	6
41 - 45	1	0
46 - 50	1	0
51 - 55	0	0
56 - 60	0	0
61 - 65	0	0
66 - 70	0	0
71 - 75	0	0
76 - 80	0	0
81 - 85	0	0
86 - 90	0	0
91 - 95	0	0
96 - 100	0	0
101 - 120	0	0

v85: Dieser Wert wird in km/h ausgegeben und bedeutet, dass 85% der gemessenen Fahrzeuge diese Geschwindigkeit nicht überschritten haben. Dieser Wert ist maßgeblich für ggf. weitere verkehrsrechtliche Maßnahmen. Je näher der Wert der v85 an der zulässigen Höchst- geschwindigkeit am Messort liegt, desto besser.

vmax: Dieser Wert wird in km/h ausgegeben und stellt die am schnellsten gefahrene Geschwindigkeit während des Messzeitraums dar.



Das entspricht einem täglichen Verkehrsaufkommen von ca. 288 Fahrzeugen!