

Bedarfs- und Entwicklungsplanung der Feuerwehr Stadt Saalfeld/Saale

Empirisch-mathematische Risikoanalysen für eine interkommunale Bedarfs- und Entwicklungsplanung der Feuerwehr Stadt Saalfeld (Saale), Landkreis Saalfeld-Rudolstadt

Planungsergebnis (Index 04)



Fahrzeugkonzept

Schutzzielorientierte Fahrzeugbemessung – OPTIMUM – Teil 1 – 15 Standorte

KatS Fahrzeug des Landkreises

Standort	Fahrzeug IST	Fahrzeug SOLL *	Bj.	theo. Ersatzbeschaffung **	Grundschutz-ausrüstung	Zusatz-ausrüstung	Sonder-ausrüstung	Technische Hilfeleistung
Arnsgereth	KLF Th	TSF-W ^a	2001	2021	●	○	○	○
Aue am Berg	KLF-Th	-	1999	k. E.	○	○	○	○
Burkersdorf Dittersdorf	LF 8	TSF-W ^a	1988	2008	●	○	○	○
	LF 8	TLF 3000 ^a	1983	2003	●	○	●	○
Crösten	LF 20 KatS ^{KatS}	LF 20 KatS ^{KatS}	2020	2040	●	●	○	○
	TLF 16/24 ^{KatS}	TLF 3000 ^{KatS}	1994	2014	○	○	●	○
Dittrichshütte	LF 16/12	HLF 10 ^a	1994	2014	●	●	○	○
	LF 8	MTW ^b	1980	2000	○	○	○	○
Eyba	LF 8	TSF-W ^a	1990	2010	●	○	○	○
Gorndorf	TSF-W	LF 10 ^a	1995	2015	●	●	○	○
	-	MTW ^b	-	2025	○	○	●	○
Kleingeschwenda	HLF 10	HLF 10 ^a	2013	2033	●	●	○	●
	TLF 3000 ^{KatS}	TLF 3000 ^{KatS}	k. A.	k. A.	○	○	●	○
	TLF 16/25	-	1967	k. E.	○	○	○	○
	MTW	MTW ^b	1996	2025	○	○	○	○
Remschütz	LF 16/12	HLF 10 ^a	1998	2018	●	●	○	●
	RW 1 ^{KatS}	MTW	1995	2025	○	○	○	○
Reschwitz	LF 16-TS	LF 10 ^a	1989	2009	●	●	○	●

^a maximales Tankvolumen; ^b Unterstützung Einsatz(abschnitts-)leitung und Transport weiterer Einsatzkräfte zum Einsatzort; ^c Beladungsmodule: Pumpen/Wasserversorgung + Hochwasser + Vegetationsbrandbekämpfung

* alle Fahrzeuge mit entsprechend notwendiger Antriebsart bezogen auf die vorhandene Geografie [Allrad]; ** Annahme 20 Jahre für Feuerwehrfahrzeuge → 10 Jahre Abschreibungszeitraum gemäß AfA-Tabelle Bundesministerium für Finanzen, 20 Jahre unbedenkliche Nutzung seitens der Unfallkassen

theoretische Ersatzbeschaffung vor 2023

theoretische Ersatzbeschaffung 2023 - 2033

theoretische Ersatzbeschaffung nach 2033

keine Ersatzbeschaffung



Fahrzeugkonzept

Schutzzielorientierte Fahrzeugbemessung – OPTIMUM – Teil 2 – 15 Standorte

KatS Fahrzeug des Landkreises

Standort	Fahrzeug IST	Fahrzeug SOLL *	Bj.	theo. Ersatzbeschaffung	Grundschutz-ausrüstung	Zusatz-ausrüstung	Sonder-ausrüstung	Technische Hilfeleistung
Saalfeld	HLF 10	HLF 20 ^a	2014	2034	●	●	○	●
	DLK 23/12	DLK 23/12	2018	2038	○	●	○	○
	TLF 4000 ^{KatS}	TLF 4000 ^{KatS}	2017	2037	○	○	●	○
	KdoW	KdoW	2016	2041	○	○	●	○
	WLF	- ***	2001	k. E.	○	○	○	○
	AB Rüst	RW	2001	2021	○	○	●	●
	GW-Atenschutz ^{KatS}	- ***	1997	k. E.	○	○	○	○
	AB Schlauch ^{KatS}	- ***	2008	k. E.	○	○	○	○
	FüKW ^{KatS}	ELW 1 ^{KatS}	1999	2019	○	○	●	○
	GW-Logistik	GW-L2 **	1998	2018	○	○	●	○
	RTB 2 ^{KatS}	RTB 2 ^{KatS}	k. A.	k. A.	○	○	●	○
	AB Mulde ^{KatS}	-	2002	k. E.	○	○	○	○
	FwA-Öl ^{KatS}	FwA-Öl ^{KatS}	k. A.	k. A.	○	○	●	○
	-	MLF (Hauptamt)	-	2025	●	○	○	○
	TLF 16/24	TLF 3000 ^a	1995	2015	○	○	●	○
	-	GW-L1 (FTZ)		2025	○	○	●	○
	MTW ^{KatS}	MTW ^{KatS}	2007	2042	○	○	●	○
	-	MTW ^b	-	2025	○	○	●	○
FwA ^{KatS}	FwA ^{KatS}	k. A.	k. A.	○	○	○	○	
FwA ^{KatS}	FwA ^{KatS}	k. A.	k. A.	○	○	○	○	

^a maximales Tankvolumen; ^b Unterstützung Einsatz(abschnitts-)leitung und Transport weiterer Einsatzkräfte zum Einsatzort; ^c Beladungsmodule: Pumpen/Wasserversorgung + Hochwasser + Vegetationsbrandbekämpfung, Atemschutz, Sonderlöschmittel

* alle Fahrzeuge mit entsprechend notwendiger Antriebsart bezogen auf die vorhandene Geografie (Allrad); ** Annahme 20 Jahre für Feuerwehrfahrzeuge → 10 Jahre Abschreibungszeitraum gemäß AfA-Tabelle Bundesministerium für Finanzen, 20 Jahre unbedenkliche Nutzung seitens der Unfallkassen; *** Kompensation durch GW-L2 und RW (perspektivisches Konzept des Landkreises)

theoretische Ersatzbeschaffung vor 2023 theoretische Ersatzbeschaffung 2023 - 2033 theoretische Ersatzbeschaffung nach 2033 keine Ersatzbeschaffung



Fahrzeugkonzept

Schutzzielorientierte Fahrzeugbemessung – OPTIMUM – Teil 3 – 15 Standorte

KatS Fahrzeug des Landkreises

Standort	Fahrzeug IST	Fahrzeug SOLL *	Bj.	theo. Ersatzbeschaffung	Grundschatz-ausrüstung	Zusatz-ausrüstung	Sonder-ausrüstung	Technische Hilfeleistung
Reichmannsdorf Gösselsdorf Schmiedefeld	HLF 20	HLF 10 ^a	2019	2039	●	●	○	●
	MTW ^{KatS}	MTW ^{KatS}	2018	2038	○	○	●	○
	ATV + FwA Transp. ^{KatS}	ATV + FwA Transp. ^{KatS}	2017	2037	○	○	●	○
	KLF Th	KdoW	1997	2029	○	○	●	○
	HLF 10	TSF-W ^a	2019	2039	●	●	○	●
	DLK 23/12	DLK 18/12	1993	2013	○	●	○	○
	TLF 16/24	TLF 3000 ^a	1993	2013	○	○	●	○
	ELW 1 ^{KatS}	ELW 1 ^{KatS}	2019	2044	○	○	●	○
	MTW ^{KatS}	MTW ^{KatS}	2012	2037	○	○	●	○
	FwA Ölsani. ^{KatS}	FwA Ölsani. ^{KatS}	k. A.	k. A.	○	○	●	○
	FwA NEA ^{KatS}	FwA NEA ^{KatS}	k. A.	k. A.	○	○	●	○
	FwA EL ^{KatS}	FwA EL ^{KatS}	k. A.	k. A.	○	○	●	○
Unterwirbach	LF 8	TSF-W ^a	1978	1998	●	○	○	○
	FwA-JFW	MTW ^b	-	2025	○	○	●	○
Volkmannsdorf Wittgendorf	LF 8	MTW	1987	2012	●	○	●	○
	FwA-JFW	-	2017	k. E.	○	○	○	○
	LF 16-TS	MLF ^a	1985	2005	●	○	○	○
Wickersdorf	LF 8	TSF-W ^a	1967	1987	●	○	○	○
	MTW	-	1991	k. E.	○	○	○	○
Wittmannsgereuth	LF 8	TSF-W ^a	1967	1987	●	○	○	○

^a maximales Tankvolumen; ^b Unterstützung Einsatz(abschnitts-)leitung und Transport weiterer Einsatzkräfte zum Einsatzort, Jugendfeuerwehrarbeit; ^c Beladungsmodule: Pumpen/Wasserversorgung + Hochwasser + Vegetationsbrandbekämpfung

* alle Fahrzeuge mit entsprechend notwendiger Antriebsart bezogen auf die vorhandene Geografie (Allrad); ** Annahme 20 Jahre für Feuerwehrfahrzeuge → 10 Jahre Abschreibungszeitraum gemäß AfA-Tabelle Bundesministerium für Finanzen, 20 Jahre unbedenkliche Nutzung seitens der Unfallkassen;

theoretische Ersatzbeschaffung vor 2023

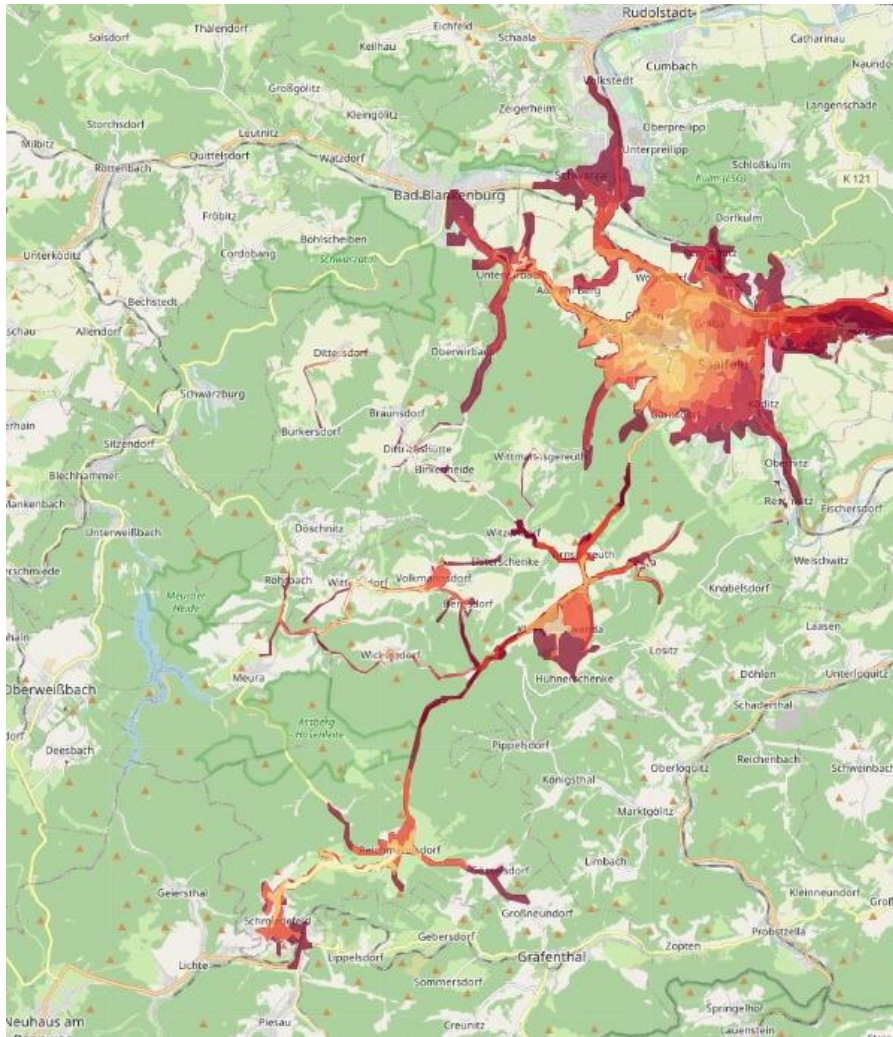
theoretische Ersatzbeschaffung 2023 - 2033

theoretische Ersatzbeschaffung nach 2033

keine Ersatzbeschaffung

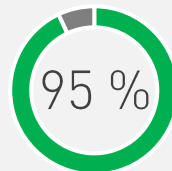


Ergebnisse notwendige Standorte (Optimum)



Pos.	Standort	Fahrzeit	Standort
1	Arnsger euth	2 min	Arnsger euth
2	Burkersdorf – Dittersdorf	4 min	Neustandort (OT Burkersdorf)
3	Crösten	3 min	Crösten
4	Dittrichshütte	3 min	Dittrichshütte
5	Eyba	5 min	Eyba
6	Gorndorf	3 min	Gorndorf
7	Kleingeschwenda	4 min	Kleingeschwenda
8	Remschütz	2 min	Remschütz
9	Reschwitz	2 min	Reschwitz
10	Saalfeld	6 min	Saalfeld
11	Reichmannsdorf – Gösselsdorf – Schmiedefeld	3 min	Neustandort (Bereich Schmiedefelder Alm GmbH)
12	Unterwirbach	3 min	Unterwirbach
13	Wickersdorf	3 min	Wickersdorf
14	Wittgendorf – Volkmannsdorf	3 min	Neustandort (OV Wittgendorf-Volkmannsdorf)
15	Wittmannsgereuth	2 min	Wittmannsgereuth

Abdeckungsgrad primär, planerisch

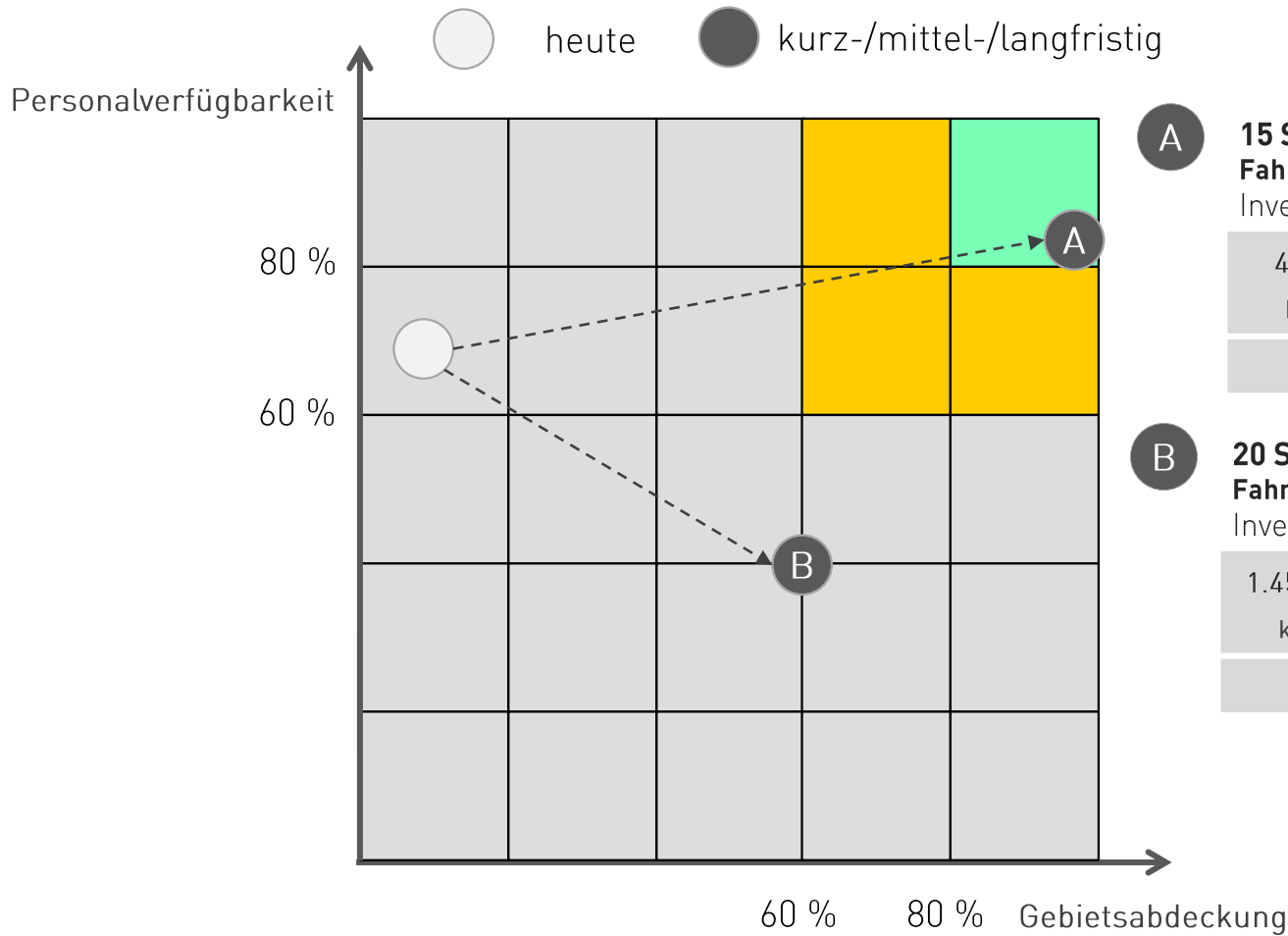


Abbildungsfehler durch Objektüberlappung möglich

Hilfsfrist Primär 10 min

Zusammenfassung

Kosten-Nutzen-Verhältnis



A **15 Standorte – Optimum (insgesamt 51 Fahrzeuge, Anhänger, Abrollbehälter)**
 Investitionskosten (ca. 3,7 Mio. Euro / Jahr)

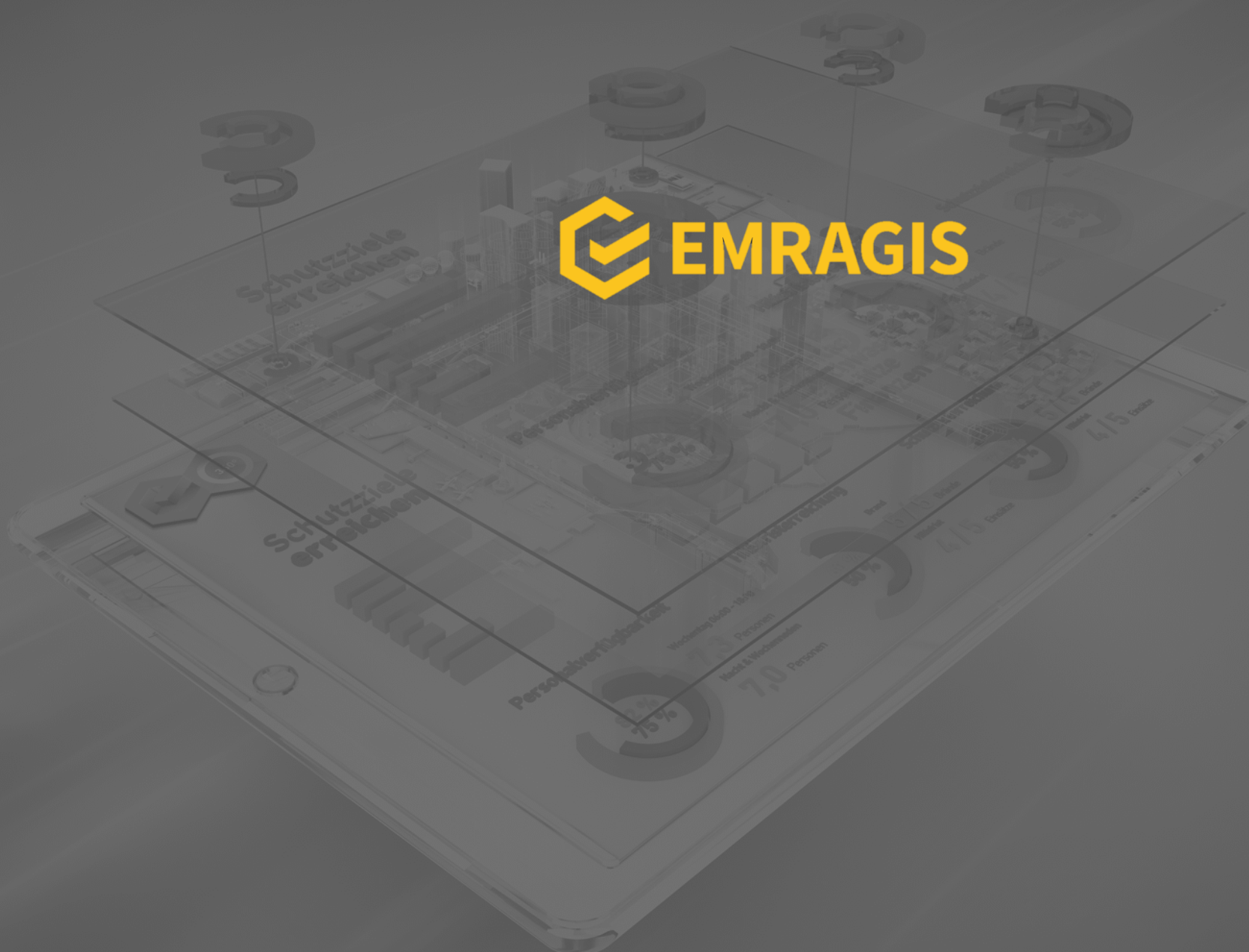
411.000 €	13.155.000 €	21.475.000 €	4.715.368 €
kurzfristig	mittelfristig	langfristig	zyklisch

GESAMT bis 2034: 37.325.677 €

B **20 Standorte – Maximum (insgesamt 50 Fahrzeuge, Anhänger, Abrollbehälter)**
 Investitionskosten (ca. 2,7 Mio. Euro / Jahr)

1.452.000 €	8.685.000 €	9.295.000 €	4.715.368 €
kurzfristig	mittelfristig	langfristig	zyklisch

GESAMT bis 2034: 24.113.838 €



Schutzziele erreichen

Personaleinsatz

Schutzziele erreichen

Personaleinsatz

Wachstum 2019-2024

75%

Personaleinsatz

Wachstum 2019-2024

7.0

Personaleinsatz

Wachstum 2019-2024

7.0

75%

Personaleinsatz

Wachstum 2019-2024

7.0

75%