

Neumühle

14.06.2022, 10:46 Uhr - 19.07.2022, 12:06 Uhr

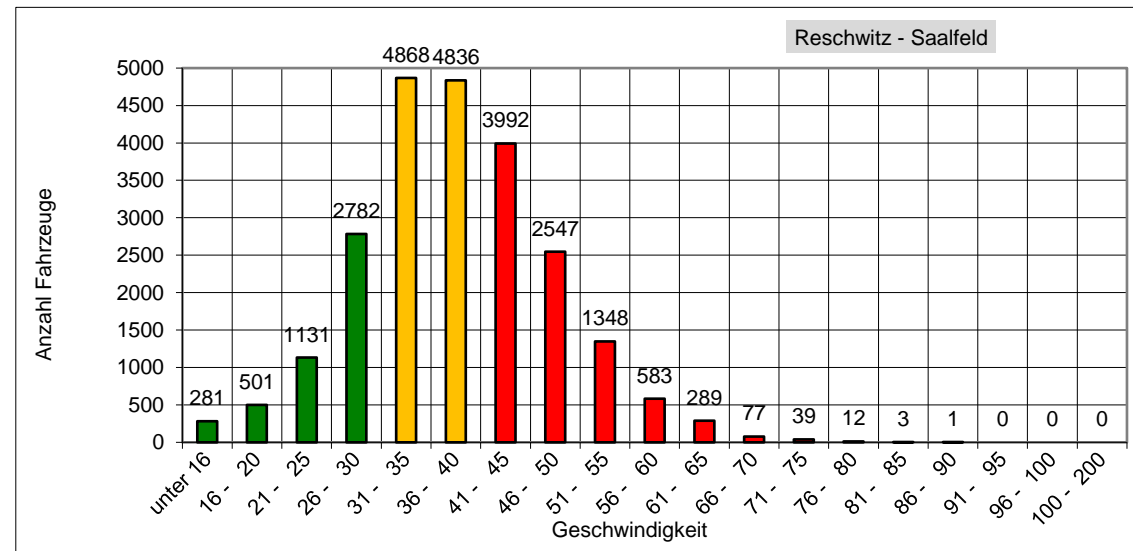
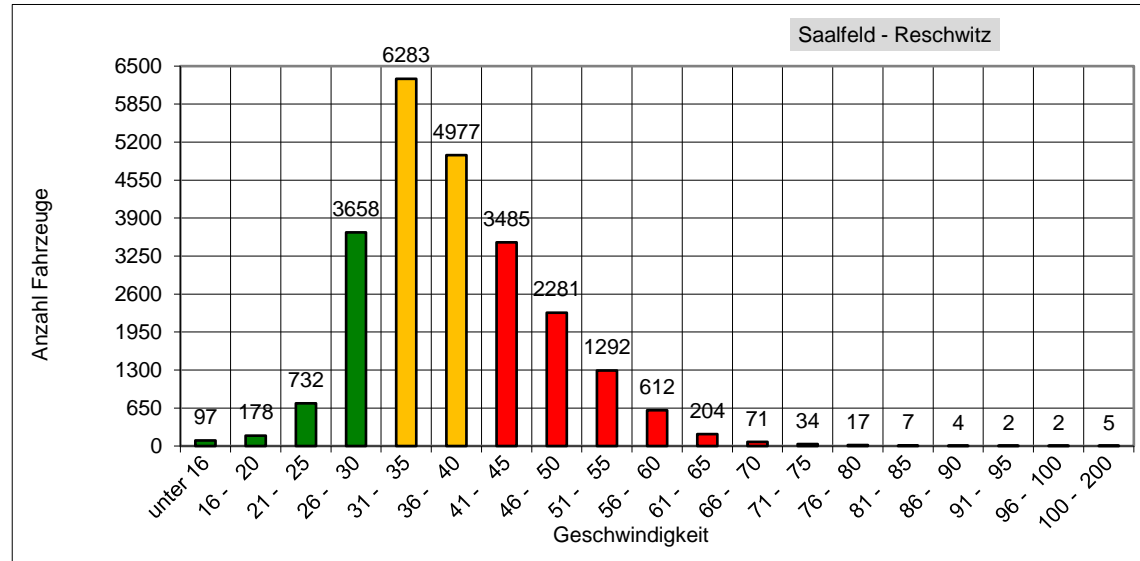
erlaubte Geschwindigkeit: 30 km/h

	Anzahl	v15	v50	v85	vmax
Meßrichtung =>	23.939		37,9	47,0	117
Gegenrichtung <=	23.290		38,1	48,0	90
Gesamt <=>	47.229		38,0	48,0	117

km/h	PKW>	PKW<
unter 16	97	281
16 - 20	178	501
21 - 25	732	1131
26 - 30	3658	2782
31 - 35	6283	4868
36 - 40	4977	4836
41 - 45	3485	3992
46 - 50	2281	2547
51 - 55	1292	1348
56 - 60	612	583
61 - 65	204	289
66 - 70	71	77
71 - 75	34	39
76 - 80	17	12
81 - 85	7	3
86 - 90	4	1
91 - 95	2	0
96 - 100	2	0
100 - 200	5	0

v85: Dieser Wert wird in km/h ausgegeben und bedeutet, dass 85% der gemessenen Fahrzeuge diese Geschwindigkeit nicht überschritten haben. Dieser Wert ist maßgeblich für ggf. weitere verkehrsrechtliche Maßnahmen. Je näher der Wert der v85 an der zulässigen Höchst- geschwindigkeit am Messort liegt,

vmax: Dieser Wert wird in km/h ausgegeben und stellt die am schnellsten gefahrene Geschwindigkeit während des Messzeitraums dar.



Das entspricht einem täglichen Verkehrsaufkommen von ca. 1350 Fahrzeugen!