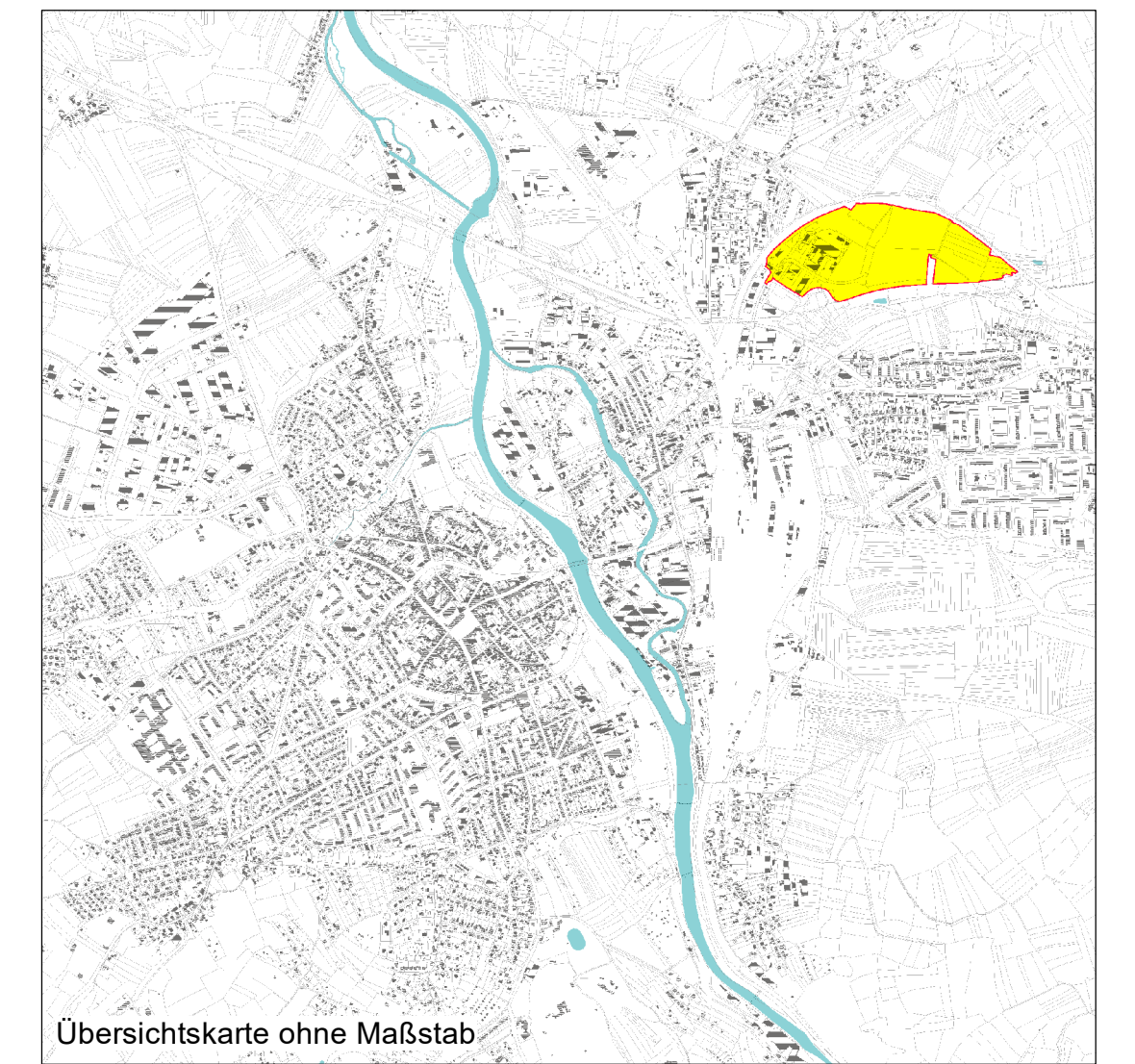


B-Plan Nr. 36 „Gewerbegebiet Am Bahnbogen Saalfeld“, 1. Änderung
 - Anlage 1: Biotoptypenkarte -



LEGENDE

Biotoptypen (§ - gesetzlich geschütztes Biotop)

4110	Ackerland, Ackerwirtschaft auf kleinen Feldern
4222	mesophiles Grünland, frisch bis mäßig trocken
4250	Intensivgrünland/Einsaat
4711	grasreiche, ruderaler Säume frischer Standorte
4711-1	grasreiche, ruderaler Säume frischer Standorte mit Gehölzaufwuchs kleiner 10 % Deckung
4713	geschlossene, hochwüchsige Ruderalfluren und Säume frischer und nährstoffreicher Standorte
4713-2	geschlossene, hochwüchsige Ruderalfluren und Säume frischer und nährstoffreicher Standorte mit Gehölzaufwuchs 10 bis 40 % Deckung
6110	Feldhecke, überwiegend Büsche
6224	sonstiges Gebüsch/Laubgebüsch frischer Standorte
6311	Baumgruppe, Laubholz-Reinbestand
6312	Baumreihe, Laubholz-Reinbestand
6510	Streubestand auf Grünland (§)

8319	sonstige Flächen der Abfallwirtschaft
8320	Flächen der Wasserwirtschaft
8330	Flächen der Energiewirtschaft
9140	Industrie- und Gewerbeflächen (Gebäude/sonstige Flächen)
9211	mehrspurige Straße
9213	sonstige Straße
9214	Wirtschaftswege, Fuß- und Radwege (unversiegelt)
9216	Wirtschaftswege, Fuß- und Radwege (versiegelt)
9221	Schienenverkehrsfläche
9280	Verkehrsbegleitgrün, auch entlang von Bahnstrecken
9392	Ruderalflur auf anthropogenen veränderten Standorten in Ortslagen (Stadt- und Dorfbrache), an Gewerbe- oder Industriestandorten
9399	sonstige Grünflächen
	Trockengraben

Schutzgebiete /- objekte

gesetzlich geschütztes Biotop gem. § 30 BNatSchG i.V.m. § 18 ThürNatG

Sonstiges

- Geltungsbereich des Bebauungsplanes
- bilanzwirksamer Änderungsbereich mit Bezeichnung gem. Umweltbericht (Fläche "e" entfällt - Änderung gegenüber Vorentwurf)
- Gemarkungsgrenze
- Flurstücksgrenze mit Flurstücksnummer
- topographische Begrenzungslinie
- bestehende Gebäude
- Mast
- Freileitung
- Höhenlinie mit Höhenangabe (Angabe in Metern ü. NHN)

Planstand: 19.05.2020	Maßstab 1 : 2.000
Bearbeitung:	Gesellschaft für Ökologie und Landschaftsplanung mbH
Stadtverwaltung Saalfeld/Saale, Stadtplanungsamt	