

# Breitscheidstraße

15.11.2017, 14:30 Uhr - 26.11.2017, 09:00 Uhr

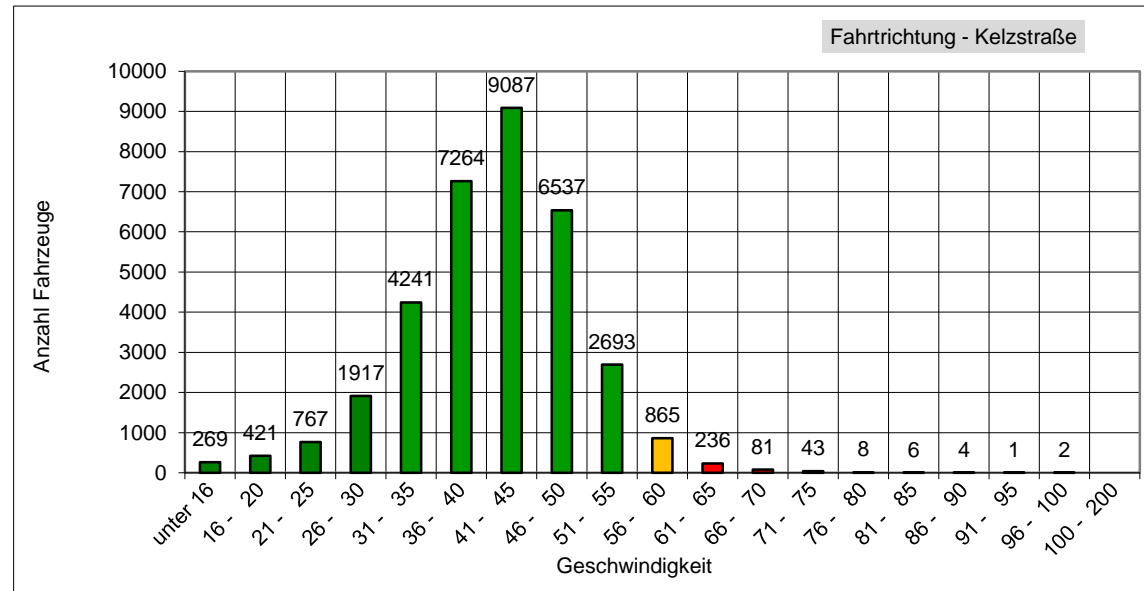
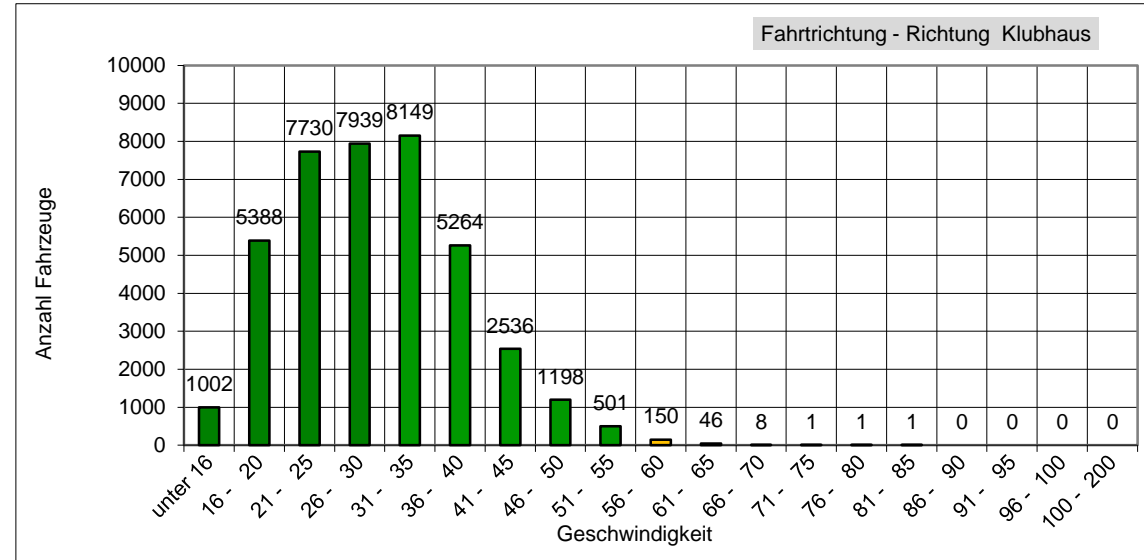
erlaubte Geschwindigkeit: 50 km/h

Meßrichtung	=>	Anzahl	v15	v50	v85	vmax
	=>	39.914		29,7	39,0	81
Gegenrichtung	<=	34.442		41,2	49,0	97
Gesamt	<=>	74.356		35,0	46,0	97

km/h	PKW>	PKW<
unter 16	1002	269
16 - 20	5388	421
21 - 25	7730	767
26 - 30	7939	1917
31 - 35	8149	4241
36 - 40	5264	7264
41 - 45	2536	9087
46 - 50	1198	6537
51 - 55	501	2693
56 - 60	150	865
61 - 65	46	236
66 - 70	8	81
71 - 75	1	43
76 - 80	1	8
81 - 85	1	6
86 - 90	0	4
91 - 95	0	1
96 - 100	0	2
100 - 200	0	

v85: Dieser Wert wird in km/h ausgegeben und bedeutet, dass 85% der gemessenen Fahrzeuge diese Geschwindigkeit nicht überschritten haben. Dieser Wert ist maßgeblich für ggf. weitere verkehrsrechtliche Maßnahmen. Je näher der Wert der v85 an der zulässigen Höchst- geschwindigkeit am Messort liegt,

vmax: Dieser Wert wird in km/h ausgegeben und stellt die am schnellsten gefahrene Geschwindigkeit während des Messzeitraums dar.



Das entspricht einem täglichen Verkehrsaufkommen von ca. 6759 Fahrzeugen!