

Saalfelder Straße (Arnsgereth)

20.4.2017, 13:12 Uhr - 26.4.2017, 08:38 Uhr

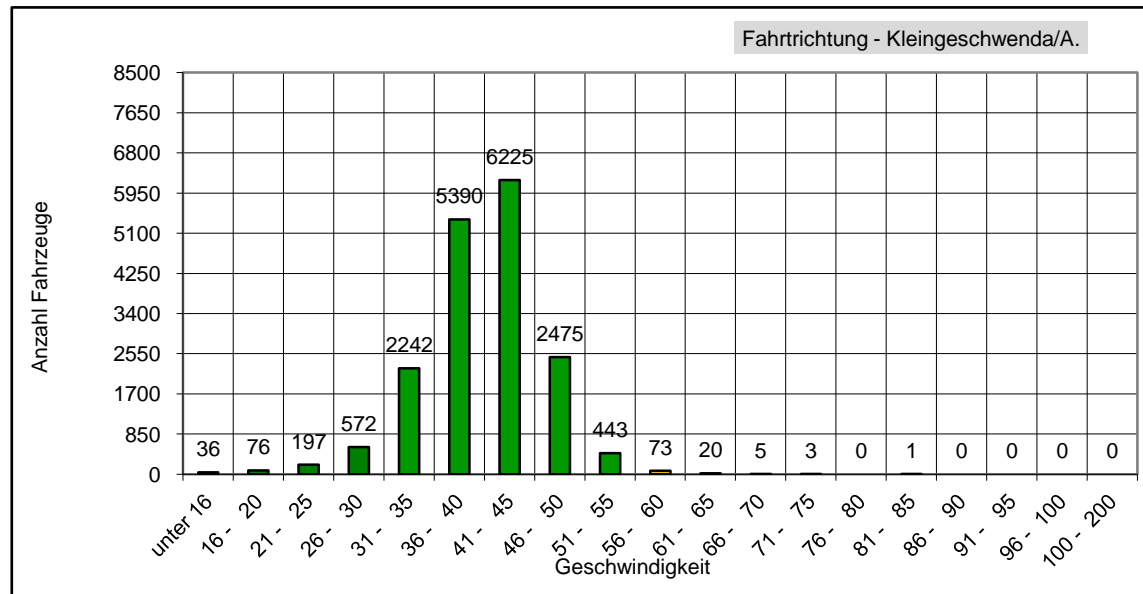
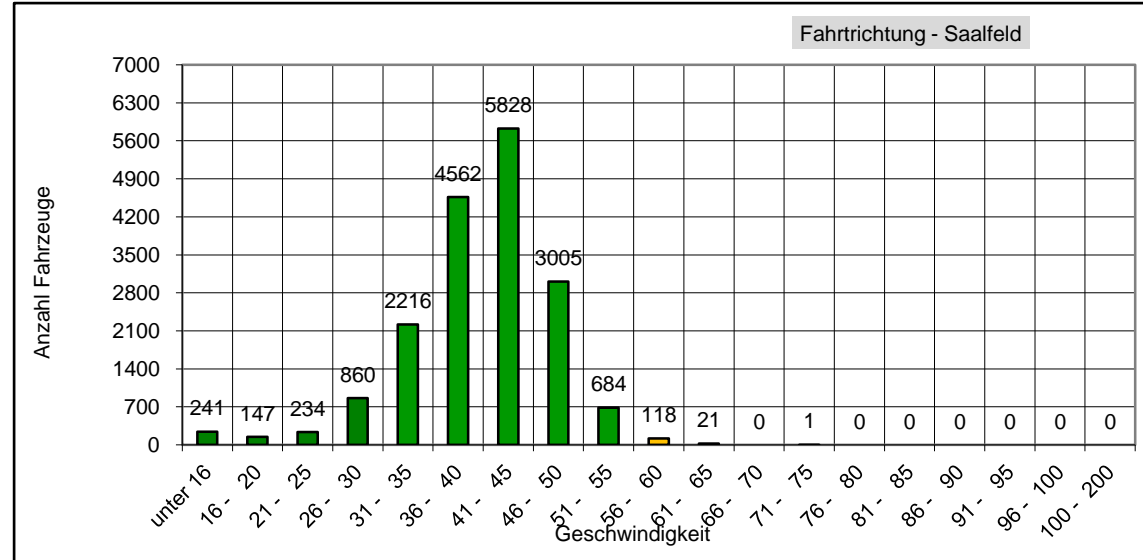
erlaubte Geschwindigkeit: 50 km/h

	Anzahl	v15	v50	v85	vmax
Meßrichtung =>	17.917	40,2	47,0	74	
Gegenrichtung <=	17.758	40,3	46,0	84	
Gesamt <=>	35.675	40,3	46,0	84	

km/h	PKW>	PKW<
unter 16	241	36
16 - 20	147	76
21 - 25	234	197
26 - 30	860	572
31 - 35	2216	2242
36 - 40	4562	5390
41 - 45	5828	6225
46 - 50	3005	2475
51 - 55	684	443
56 - 60	118	73
61 - 65	21	20
66 - 70	0	5
71 - 75	1	3
76 - 80	0	0
81 - 85	0	1
86 - 90	0	0
91 - 95	0	0
96 - 100	0	0
100 - 200	0	0

v85: Dieser Wert wird in km/h ausgegeben und bedeutet, dass 85% der gemessenen Fahrzeuge diese Geschwindigkeit nicht überschritten haben. Dieser Wert ist maßgeblich für ggf. weitere verkehrsrechtliche Maßnahmen. Je näher der Wert der v85 an der zulässigen Höchst- geschwindigkeit am Messort liegt,

vmax: Dieser Wert wird in km/h ausgegeben und stellt die am schnellsten gefahrene Geschwindigkeit während des Messzeitraums dar.



Das entspricht einem täglichen Verkehrsaufkommen von ca. 5945 Fahrzeugen!