

Kulmbacher Straße (Höhe Agip-Tankstelle)

23. März 2017, 11:29 Uhr - 5. April 2017, 11:11 Uhr

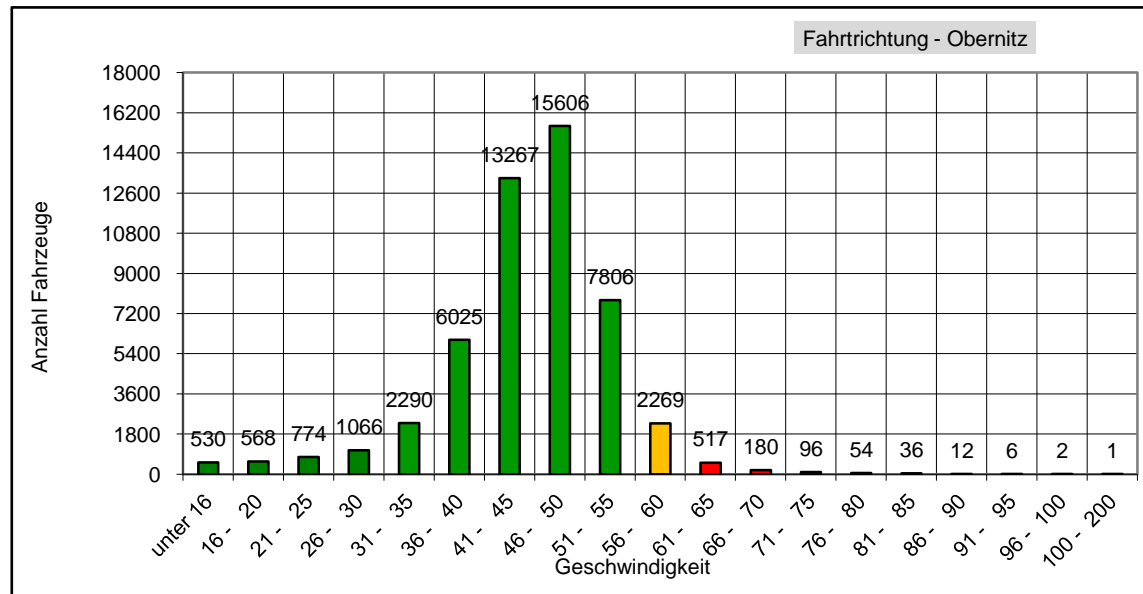
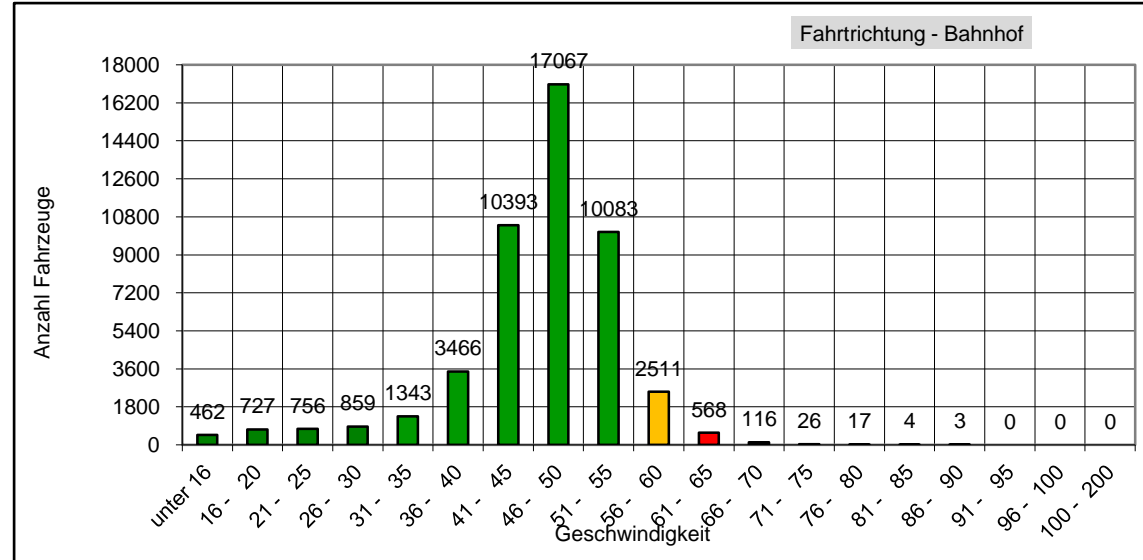
erlaubte Geschwindigkeit: 50 km/h

Meßrichtung	=>	Anzahl	v15	v50	v85	vmax
Gegenrichtung	<=	48.401	46,1	53,0	89	
Gegenrichtung	<=	51.105	44,9	52,0	104	
Gesamt	<=>	99.506	45,5	52,0	104	

km/h	PKW>	PKW<
unter 16	462	530
16 - 20	727	568
21 - 25	756	774
26 - 30	859	1066
31 - 35	1343	2290
36 - 40	3466	6025
41 - 45	10393	13267
46 - 50	17067	15606
51 - 55	10083	7806
56 - 60	2511	2269
61 - 65	568	517
66 - 70	116	180
71 - 75	26	96
76 - 80	17	54
81 - 85	4	36
86 - 90	3	12
91 - 95	0	6
96 - 100	0	2
100 - 200	0	1

v85: Dieser Wert wird in km/h ausgegeben und bedeutet, dass 85% der gemessenen Fahrzeuge diese Geschwindigkeit nicht überschritten haben. Dieser Wert ist maßgeblich für ggf. weitere verkehrsrechtliche Maßnahmen. Je näher der Wert der v85 an der zulässigen Höchst- geschwindigkeit am Messort liegt,

vmax: Dieser Wert wird in km/h ausgegeben und stellt die am schnellsten gefahrene Geschwindigkeit während des Messzeitraums dar.



Das entspricht einem täglichen Verkehrsaufkommen von ca. 7654 Fahrzeugen!