

# Rudolstädter Straße (Höhe Einfahrt Am Eichelteich)

18.10.2016, 13:55 Uhr - 31.10.2016, 13:44 Uhr

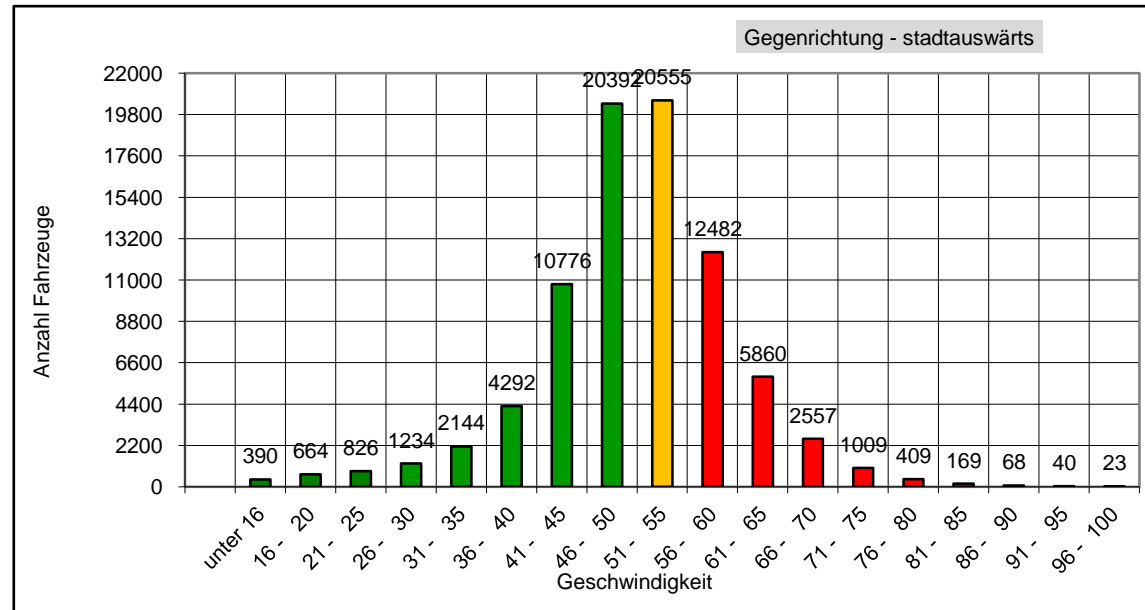
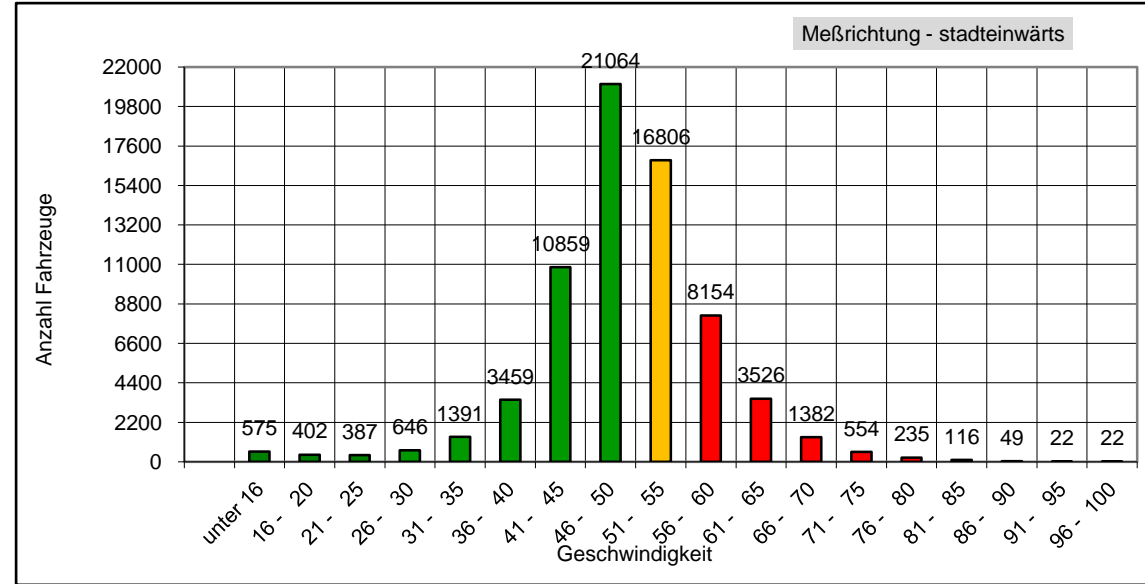
erlaubte Geschwindigkeit: 50 km/h

Meßrichtung	=>	Anzahl	v15	v50	v85	vmax
Meßrichtung	=>	69.661		49,6	57,0	145
Gegenrichtung	<=	83.892		50,5	59,0	139
Gesamt	<=>	153.553		50,1	58,0	145

km/h	PKW>	PKW<
unter 16	575	390
16 - 20	402	664
21 - 25	387	826
26 - 30	646	1234
31 - 35	1391	2144
36 - 40	3459	4292
41 - 45	10859	10776
46 - 50	21064	20392
51 - 55	16806	20555
56 - 60	8154	12482
61 - 65	3526	5860
66 - 70	1382	2557
71 - 75	554	1009
76 - 80	235	409
81 - 85	116	169
86 - 90	49	68
91 - 95	22	40
96 - 100	22	23
100 - 200	6	14

**v85:** Dieser Wert wird in km/h ausgegeben und bedeutet, dass 85% der gemessenen Fahrzeuge diese Geschwindigkeit nicht überschritten haben. Dieser Wert ist maßgeblich für ggf. weitere verkehrsrechtliche Maßnahmen. Je näher der Wert der v85 an der zulässigen Höchst- geschwindigkeit am Messort liegt,

**vmax:** Dieser Wert wird in km/h ausgegeben und stellt die am schnellsten gefahrene Geschwindigkeit während



des Messzeitraums dar.