

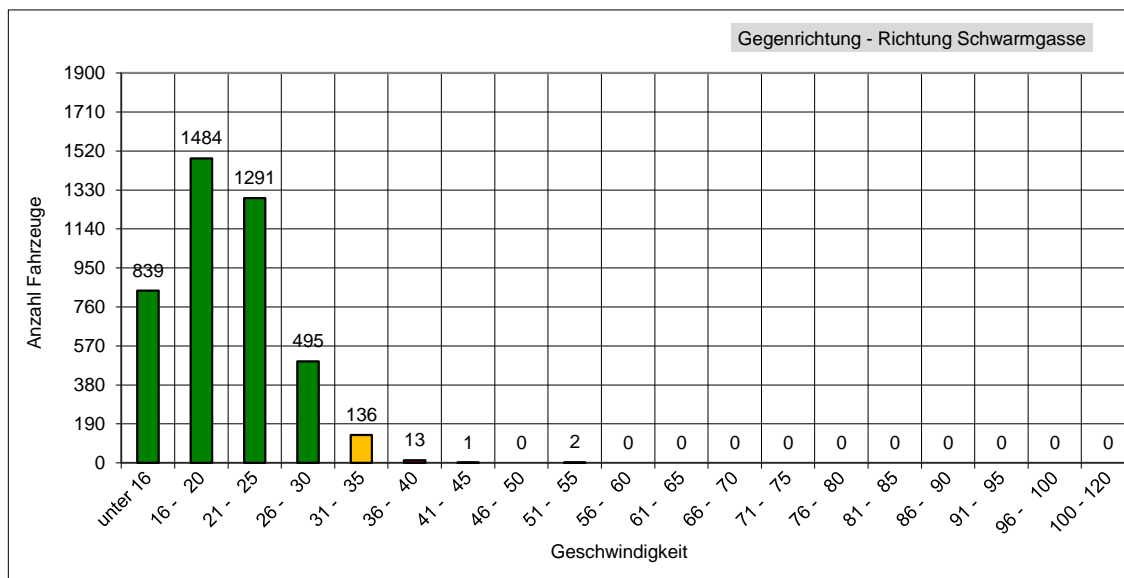
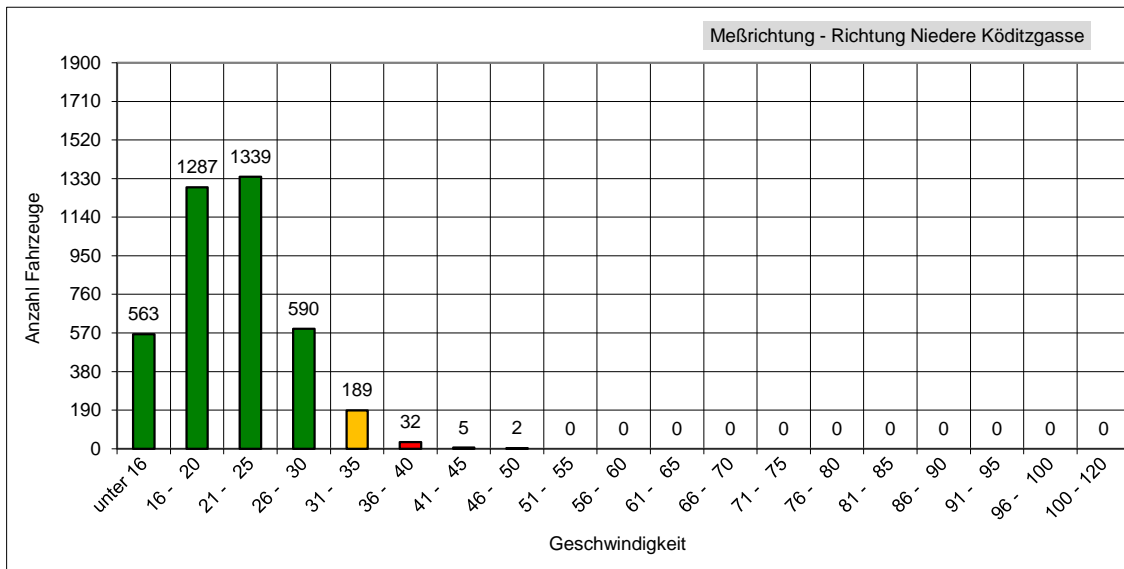
Webergasse (Höhe Bottich)

15.11.2017, 14:36 Uhr - 28.11.2017, 14:21 Uhr

erlaubte Geschwindigkeit: 10 km/h

	Anzahl	v15	v50	v85	vmax
Meßrichtung =>	4.007		21,3	27,0	50
Gegenrichtung <=	4.261		20,2	26,0	53
Gesamt <=>	8.268		20,7	26,0	53

km/h	PKW>	PKW<
unter 16	563	839
16 - 20	1287	1484
21 - 25	1339	1291
26 - 30	590	495
31 - 35	189	136
36 - 40	32	13
41 - 45	5	1
46 - 50	2	0
51 - 55	0	2
56 - 60	0	0
61 - 65	0	0
66 - 70	0	0
71 - 75	0	0
76 - 80	0	0
81 - 85	0	0
86 - 90	0	0
91 - 95	0	0
96 - 100	0	0
100 - 120	0	0



v85: Dieser Wert wird in km/h ausgegeben und bedeutet, dass 85% der gemessenen Fahrzeuge diese Geschwindigkeit nicht überschritten haben. Dieser Wert ist maßgeblich für ggf. weitere verkehrsrechtliche Maßnahmen. Je näher der Wert der v85 an der zulässigen Höchst- geschwindigkeit am Messort liegt, desto besser.

vmax: Dieser Wert wird in km/h ausgegeben und stellt die am schnellsten gefahrene Geschwindigkeit während des Messzeitraums dar.

Das entspricht einem Aufkommen von ca. 636 Fahrzeugen pro Tag.